

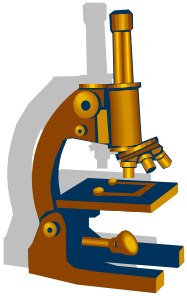
**Анализ  
СТОИМОСТИ МОНТАЖА  
на основе оборудования Meibes  
и Handmade.**



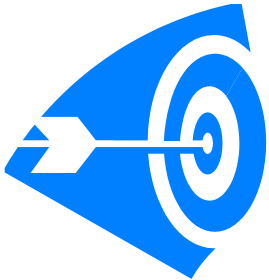
# Анализ стоимости котельной «под ключ».



**Цель анализа:** Определить разницу в стоимости между монтажом котельной на основе оборудования Meibes и полностью ручным монтажом.



**Метод анализа:** Сравнение производственных процессов монтажной фирмы при обоих способах монтажа котельных.



**Фокус группа:** Средние и крупные монтажные фирмы.

65 кВт

## Котельная на 65 кВт.



+

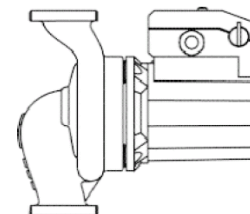


+



+

4 x



**Logano G 215 WS 64  
+ горелка Elco  
3157. EUR**

**NucH EBS PU 300  
1095. EUR**

**Logamatic 2107  
+ FM 241  
986. EUR**

**UPS 25-60  
4 x 146. EUR**

**Общая стоимость оборудования составляет:**

**5822 EUR**

**Монтажные работы и материалы:**

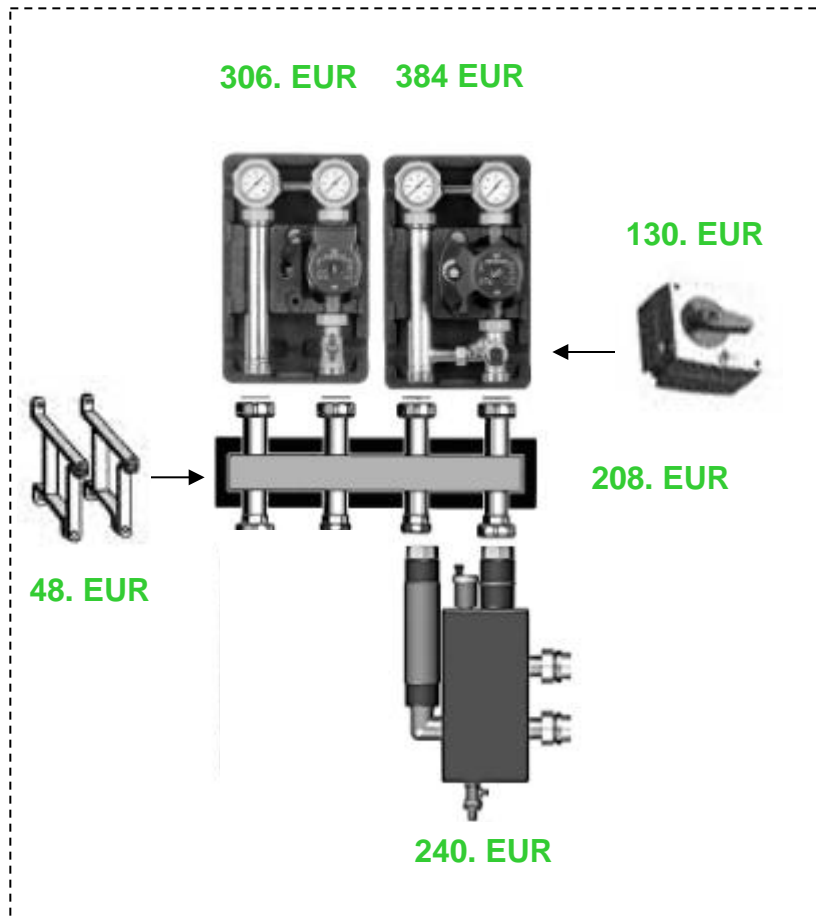
**2328.8 EUR**

**40% от стоимости оборудования  
(25% - дополнительные компоненты 15% - монтажные работы)**

**В монтажные работы входят:** расширительный бак, гидрострелка, трубопроводы из черной стали, теплоизоляция, арматура, тепломеханические и электрические работы по монтажу вышеуказанного оборудования.

## Котельная на 65 кВт.

### Стоимость обвязки котельной на основе оборудования Meibes.



**= 1316 EUR** (В розничных ценах)

#### Остальные компоненты:

- +250 EUR – медные трубопроводы с теплоизоляцией
  - +271 EUR – Группа обвязки котел/бойлер
  - +90 EUR – расширительный сосуд 80л.
  - +22 EUR – группа безопасности бойлера
- Итого: 633 EUR**

#### Монтаж:

- +100 EUR – электромонтаж
  - +500 EUR – транспорт и зарплата рабочим (2 чел. x 2 раб. дня + развозка+поставка)
- Итого: 600 EUR**

**Полная стоимость: 2549 EUR.**

**Общая стоимость монтажа: 2549 EUR**

## Котельная на 65 кВт.

### Выгода для монтирующей организации.

#### Классическая котельная.

Суммарная стоимость обвязки  
**2328.8 EUR**

- Доп элементы(25%): 1455.5 EUR
- Работы(15%): 873.3 EUR

Время 7 дней

Выгода за 1 день:  
 $873.3/7 = \underline{124.7 \text{ EUR/День}}$

- Возможные переделки за «свой счёт»

#### Котельная на оборудовании «Майбес».

Суммарная стоимость обвязки  
**2549 EUR**

- Доп элементы: 1949 EUR
- Работы: 600 EUR

Время 2 дня

Выгода за 1 день:  
 $600/2 = \underline{300 \text{ EUR/День}}$

+ Оборудование собрано на заводе,  
высокое качество.

=> Довольные заказчики

+ Фиксированная маржа на  
оборудование для монтажных  
организаций

+ Остается время на 2ой объект

=> Ещё большая выручка за короткий срок.



Always perfect quality!

Good quality



Bad quality



~ 2330 EUR

Полностью ручной монтаж (7 раб. дней)



~ 2550 EUR

Монтаж с **Meibes** (2 раб. дня)

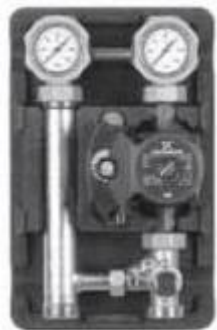
## Стоимость самостоятельно выполненной насосной группы Ду 32 (медью)

№ п/п	Назва		Кол-во	Цена	Сумма
1.	Труба медная 35 x 1,5 КМЕ	м.	1,000	20,41	20,41
2.	Труба медная 28x1КМЕ	м.	0,200	13,31	2,662
3.	Переход цанга с НР 35x11/4" Viega	шт.	12,000	11,2	134,4
4.	Переход цанга с НР 35x1" Viega	шт.	3,000	5,8	17,4
5.	Переход цанга с ВР 35x11/4" Viega	шт.	4,000	11,2	44,8
6.	Тройник медный 35x28x35	шт.	1,000	13,45	13,45
7.	Гайки насосн Wilo" 1 x1 1/2"	комп.	1,000	5,30	5,30
8.	Кран запорный "Oventrop" ВВ 11/4"	шт.	4,000	18,75	75,00
9.	Электропривод DANFOSS AMB 182 230V	шт.	1,000	130,30	130,30
10.	70s Клапан 3-х ходовой DANFOSS HRE 3, Д Kvs-12,	шт.	1,000	67,8	67,8
11.	Американка 1", (прямая)	шт.	3,000	5,65	16,95
12.	Термометр накладной "Afriso" 0-120 С	шт.	2,000	14,94	29,88
13.	Американка 1 1/4", (прямая)	шт.	6,000	9,17	55,02
14.					
15.					
					637,33
				<b>Итого €:</b>	<b>637,33</b>

**637.33 евро**


\* В стоимость не входит теплоизоляция и монтаж

**ВСЕ ГРУППЫ БЕЗ НАСОСА!!**



**347. EUR**

Стоимость аналогичной насосной группы Meibes Ду 32 (Поколение 7)

**+  = 477. EUR**

**130. EUR**

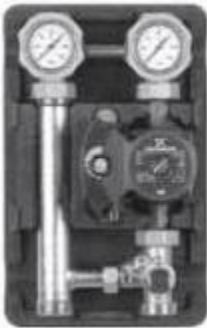
**Стоимость самостоятельно выполненной насосной группы Ду25  
(металлопластиковые трубы)**

№	Название	ед. изм	Кол-во	Цена	Сумма
1	Металлопластиковая труба Henco Ду 25	м	1,2	2,94	3,5
2	Переход обжимной 25x1" HP	шт	13	4,51	58,63
3	Переход обжимной 25x1" BP	шт	4	4,51	18,04
4	Тройник обжимной Ду 25	шт	1	9,78	9,78
5	Гайки насосные Wilo 1x1 1/2	Компл	1	5,3	5,3
6	Кран запорный Bugatti Ду 25	шт	4	9,78	39,12
7	Электропривод DANFOSS AMB 182	шт	1	130,3	130,3
8	Клапан 3х ходовой DANFOSS HRE 3	шт	1	67,8	67,8
9	Термометр накладной "Afriso"	шт	2	14,94	29,88
			Суммарно		362,4

\* В стоимость не входит теплоизоляция и монтаж

**362.4 EUR**

Стоимость аналогичной насосной группы Meibes Ду 25 (Поколение 7)



**251. EUR**



**130. EUR**

**+ = 381. EUR**

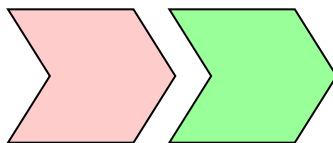
**ВСЕ ГРУППЫ БЕЗ НАСОСА!!!**



### Преимущества Meibes:



- Качественная и красивая обвязка котельной.
- Высокая скорость сборки котельной.
- Компактное размещение отопительных контуров.
- Уменьшается влияние человеческого фактора.
- Удобство сервисного обслуживания.



**Путь к цивилизованному монтажу**



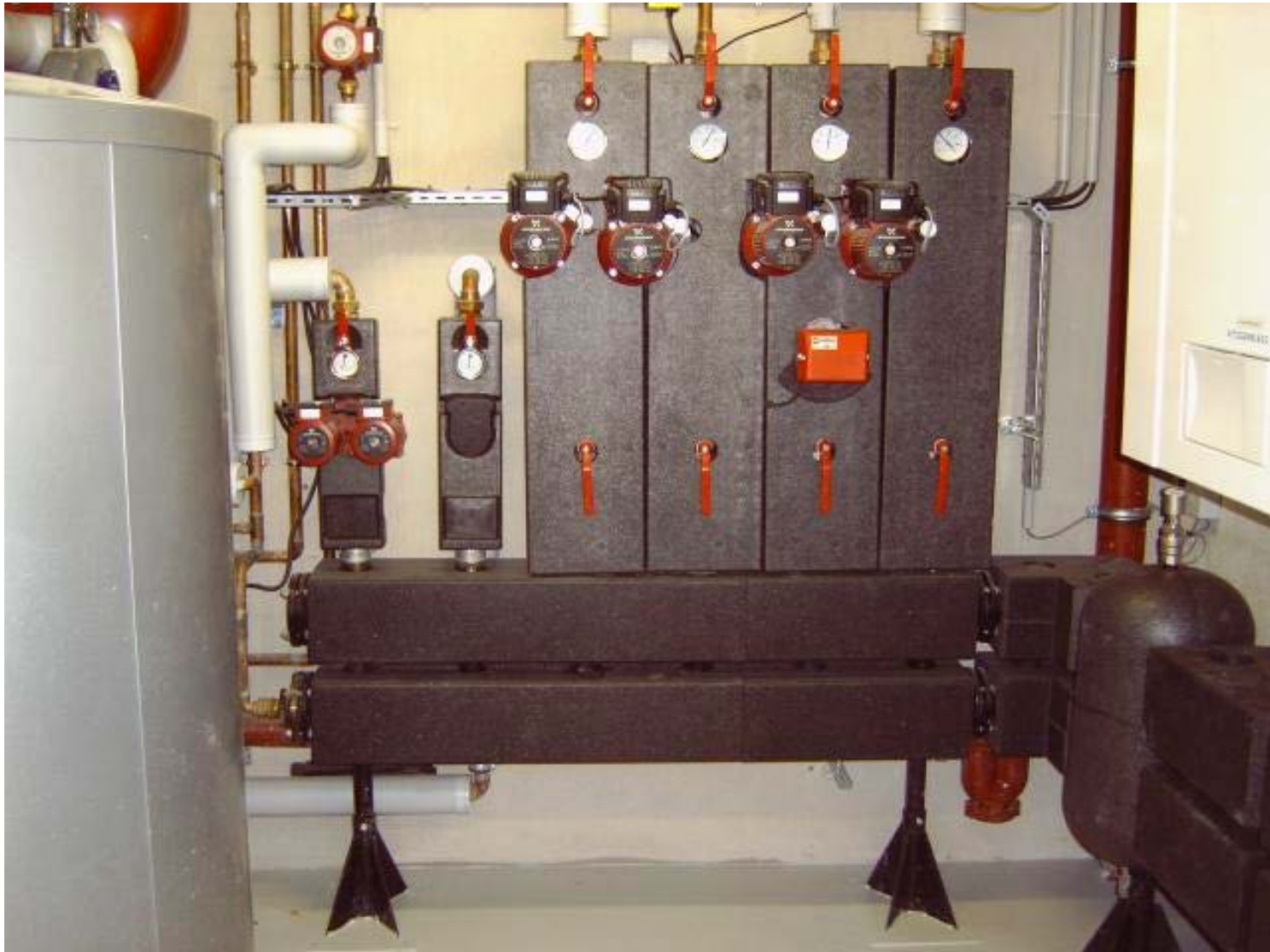




Объекты с Meibes



Объекты с Meibes



Объекты с Meibes

# meibes

Schnellmontagetechnik

**AI** an  
Aalberts Industries  
company

