



# ПРЕЗЕНТАЦИЯ СИСТЕМ REHAU RAUTITAN



# Трубопроводные системы RAUTITAN

Трубопроводные системы REHAU RAUTITAN выполнены из сшитого полиэтилена PE-Xa, который получают путем сшивки полиэтилена (PE) пероксидным методом. Процесс сшивки протекает в экструдере в ходе формования трубы и обеспечивает равномерно высокий процент сшивки по всему ее поперечному сечению.

Благодаря исходному материалу и методу сшивки (PE-Xa), трубопровод REHAU RAUTITAN обладает уникальными преимуществами:



- Абсолютная устойчивость труб к коррозии;
- Высокие шумозащитные свойства материала труб;
- Устойчивость к образованию отложений и накипи;
- Высокая удароустойчивость материала труб;
- Высокая износостойкость;
- Обладает памятью формы.

# Техника соединений

Для всех типов труб применяется одна и та же техника соединения на подвижной гильзе, которая обеспечивает 100% надежность благодаря отсутствию уплотнителей. Функцию уплотнителя в соединении выполняет сама труба.

Чтобы выполнить надежное соединение необходимо выполнить всего 3 шага:

расширить трубу



вставить фитинг



надвинуть гильзу на фитинг



## Преимущества соединения на подвижной гильзе:

- ✓ Соединение без резиновых уплотнительных колец
- ✓ Простой визуальный контроль
- ✓ Соединение можно сразу же нагружать давлением
- ✓ Допускается заделка соединений под штукатурку и стяжку

# Техника соединений

Для всех типов труб применяется одна и та же техника соединения на подвижной гильзе, которая обеспечивает 100% надежность благодаря отсутствию уплотнителей. Функцию уплотнителя в соединении выполняет сама труба.

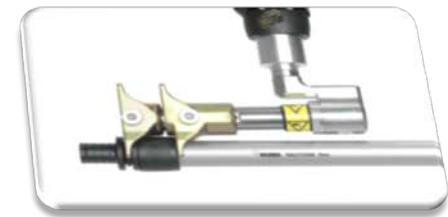
Чтобы выполнить надежное соединение необходимо выполнить всего 3 шага:



*Расширить трубу*



*Вставить фитинг*



*Надвинуть гильзу на фитинг*

## Преимущества соединения на подвижной гильзе:

- ✓ Соединение без резиновых уплотнительных колец
- ✓ Простой визуальный контроль
- ✓ Соединение можно сразу же нагружать давлением
- ✓ Допускается заделка соединений под штукатурку и стяжку

## Ваша выгода

**Монтаж  
при -10°C**

**Зима - не время для простоев!**

Монтаж системы RAUTITAN может выполняться при температуре до -10°C, для ее монтажа не нужно электричество.

**На 20%  
меньше  
потерь**

**Меньше потерь, больше прибыль!**

Используя гибкие трубы RAUTITAN (бухты до 120 метров) можно получить отрезки любой нужной длины и избежать до 20 % потерь материала.

**На 40%  
быстрее**

**Больше времени, выше доход!**

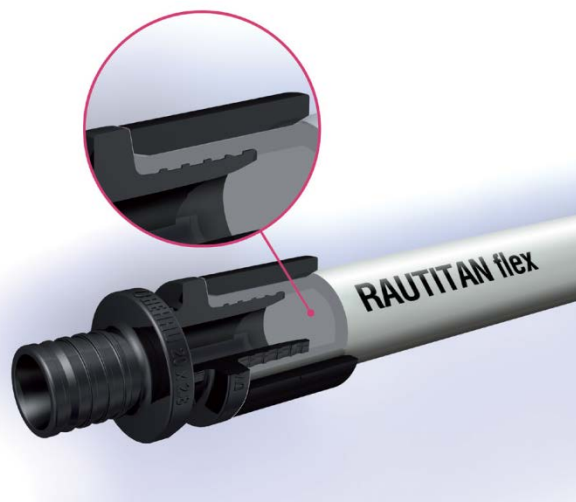
Монтаж системы RAUTITAN происходит на 40% быстрее, по сравнению с системами, для установки которых нужна пайка/сварка, и требует на 40% меньше соединений. Гибкие трубы в бухтах могут быть установлены единым отрезком и избавят Вас от лишних затрат сил, времени и риска ошибок.



# Надежность

Трубопроводные системы REHAU RAUTITAN из сшитого полиэтилена типа РЕ-Ха являются эталоном надежности и качества во всем мире.

Они устойчивы к старению и коррозии, а гладкая внутренняя поверхность исключает появление отложений на протяжении всего срока службы.



## Сделал и забыл

Трубы из сшитого полиэтилена РЕ-Ха:

- устойчивы к высоким температурам и высокому давлению;
- устойчивы к износу, коррозии и отложениям;
- обладают превосходной гибкостью и прочностью.

# Монтажный инструмент RAUTOOL

**100%**  
**надежное**  
**соединение**

Качество и надежность соединения RAUTITAN на подвижной гильзе гарантированы только при использовании универсального профессионального монтажного инструмента RAUTOOL.



# Финансовая гарантия от REHAU

**Гарантия**  
**5 лет!**

Компания REHAU гарантирует качество и надежность предлагаемых систем, предоставляя 5-летнюю гарантию с компенсацией возможного ущерба.