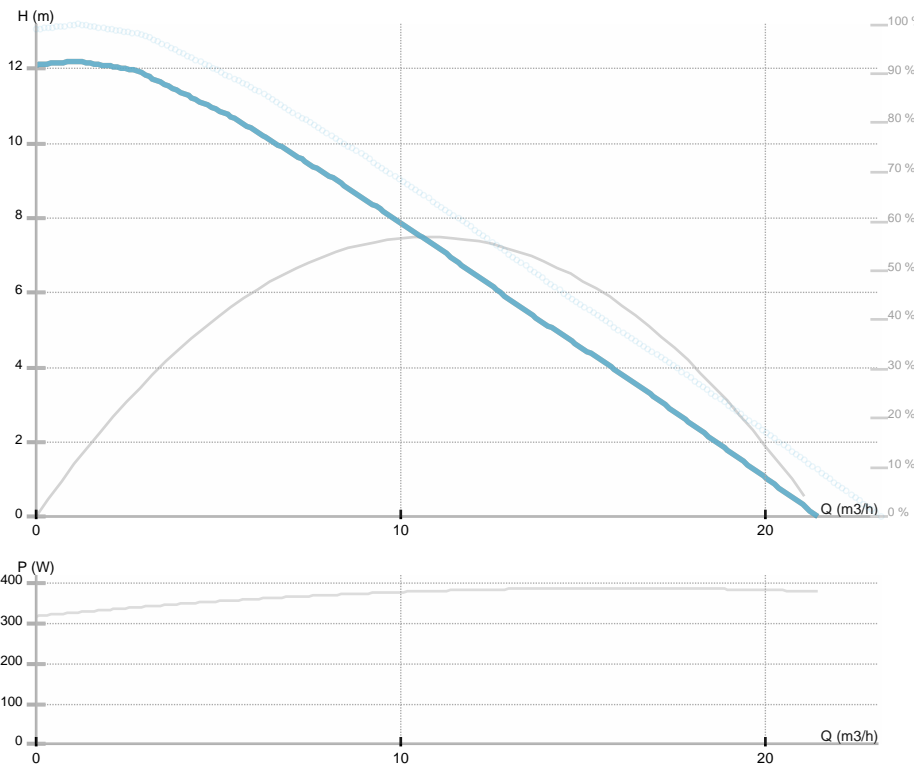




## Ego 2 Slim 32/120 F220

### GENERAL

Seal type		Индекс энергоэффективности (EEI)	<b>0,2</b>
Нетто вес	<b>9,80 [kg]</b>		
H макс	<b>12.21 [m]</b>	H min	<b>0.0 [m]</b>
Q макс	<b>21.46 [m3/h]</b>	Q min	<b>0.0 [m3/h]</b>
	<b>57 [%]</b>		
Уровень звукового давления	<b>743 dB(A)</b>		



### ELECTRICAL DATA

Номинальное напряжение	<b>1~230 V</b>
Частота сети	<b>50/60 Hz</b>
Мощность двигателя	<b>380 [w]</b>
Об. / мин.	<b>4500 [1/min]</b>
Класс изоляции (IEC 85)	<b>H</b>
Номинальный ток	<b>1.8 [A]</b>
Класс защиты (IEC 34-5)	<b>IP44</b>
Thermal protection	<b>NTC</b>

### INSTALLATION

Тип жидкости	<b>Water VDI 2035, glycol 40%</b>
Диапазон температуры жидкости	<b>-10.0 ÷ 110.0 [°C]</b>
Максимальная температура окружающей среды	<b>40 deg C</b>
Монтажная длина	<b>220 [mm]</b>
Условный проход DN1	<b>32 [mm]</b>
Соединение	<b>PN 6/10</b>

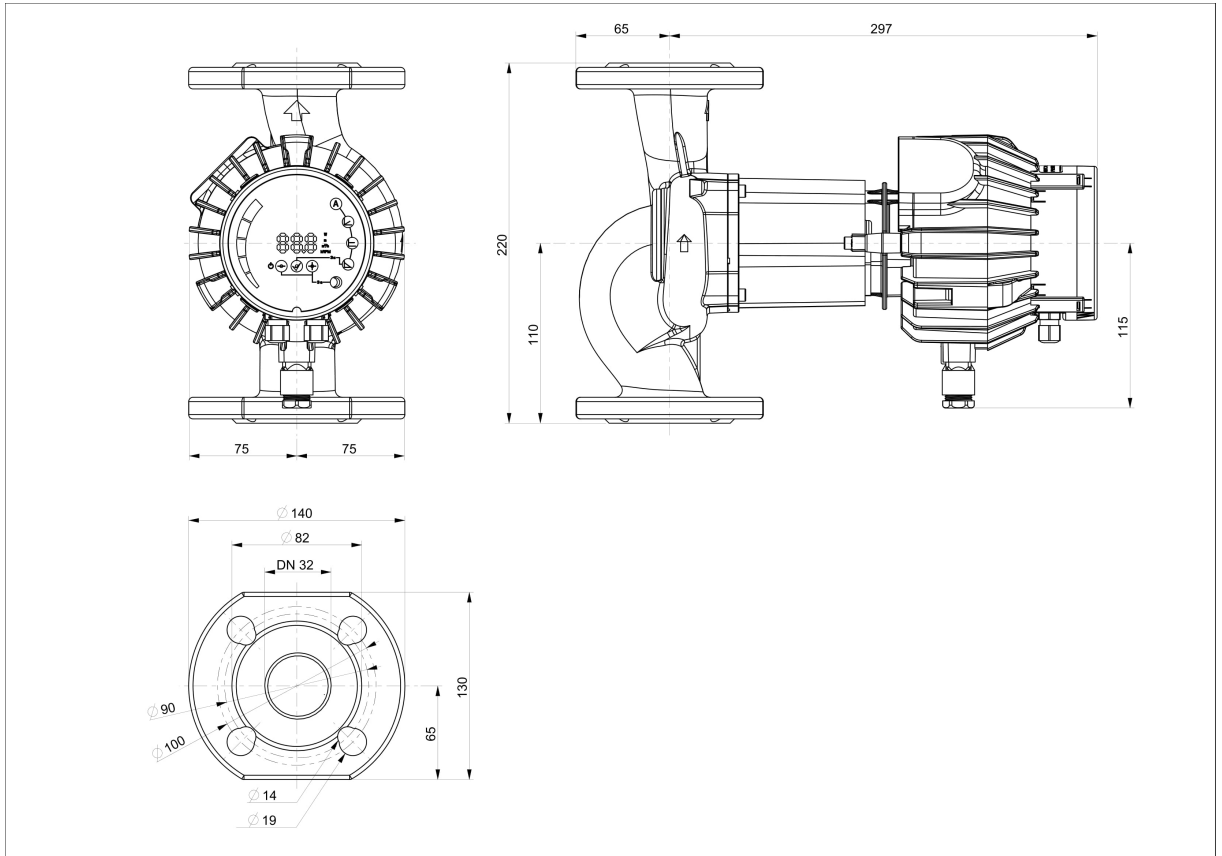
### MATERIAL

Материал подшипников	<b>Графит</b>
Материал рабочего колеса	<b>Пластик ПЭС PES GF 30</b>
Материал проточной части	<b>Серый чугун</b>
Материал вала	<b>Нерж.сталь AISI 420</b>



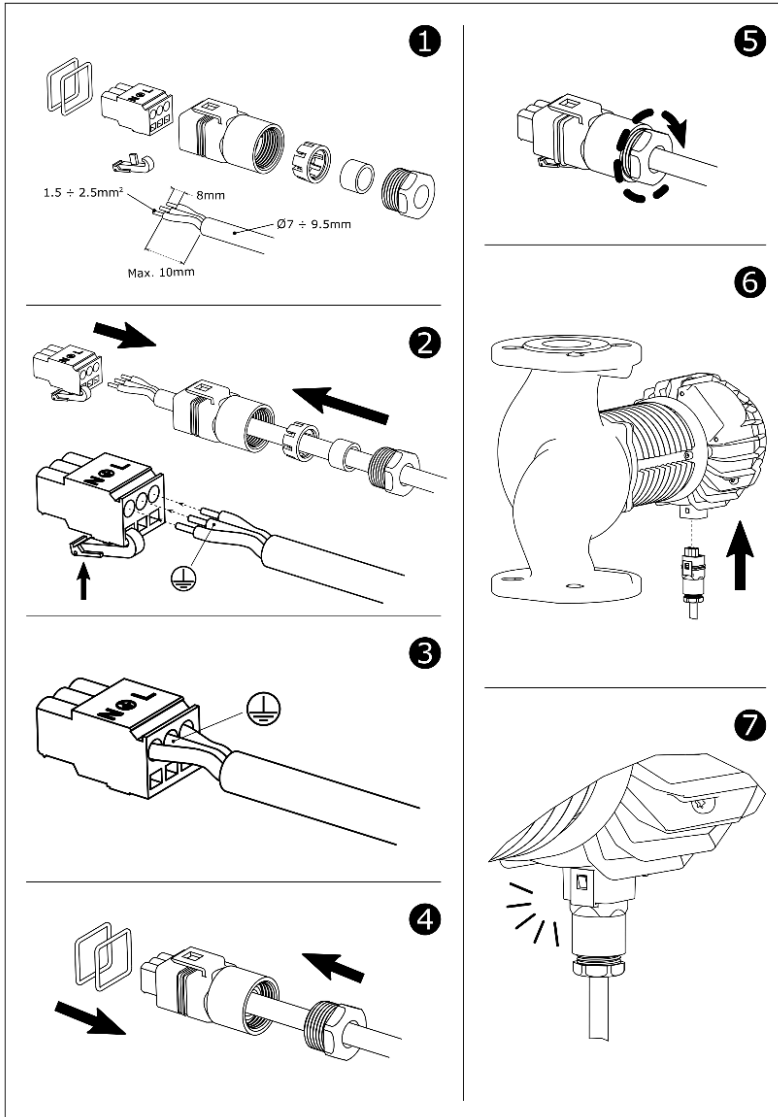
## Ego 2 Slim 32/120 F220

Эскиз





## Ego 2 Slim 32/120 F220

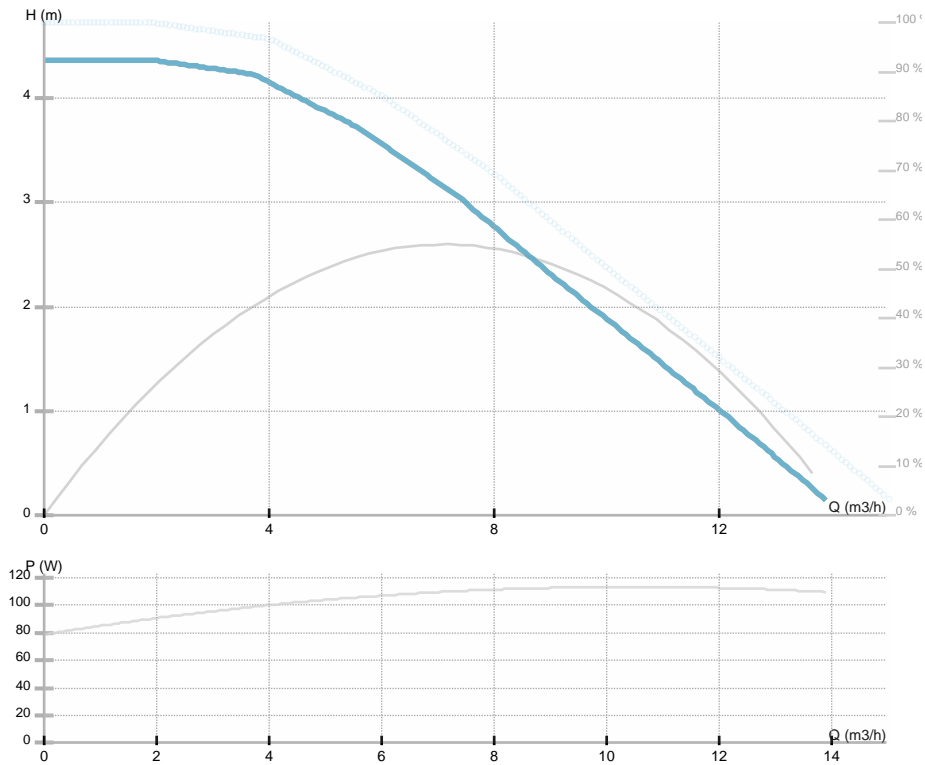




## Ego 2 Slim 40/40-F220

### GENERAL

Seal type		Индекс энергоэффективности (EEI)	<b>0,2</b>
Нетто вес	<b>9,80 [kg]</b>		
H макс	<b>4.42 [m]</b>	H min	<b>0.0 [m]</b>
Q макс	<b>13.25 [m3/h]</b>	Q min	<b>0.0 [m3/h]</b>
	<b>53 [%]</b>		
Уровень звукового давления	<b>≤43 dB(A)</b>		



### ELECTRICAL DATA

Номинальное напряжение	<b>1~230 V</b>
Частота сети	<b>50/60 Hz</b>
Мощность двигателя	<b>110 [w]</b>
Об. / мин.	<b>2700 [1/min]</b>
Класс изоляции (IEC 85)	<b>H</b>
Номинальный ток	<b>1.0 [A]</b>
Класс защиты (IEC 34-5)	<b>IP44</b>
Thermal protection	<b>NTC</b>

### INSTALLATION

Тип жидкости	<b>Water VDI 2035, glycol 40%</b>
Диапазон температуры жидкости	<b>-10.0 ÷ 110.0 [°C]</b>
Максимальная температура окружающей среды	<b>40 deg C</b>
Монтажная длина	<b>220 [mm]</b>
Условный проход DN1	<b>40 [mm]</b>
Соединение	<b>PN 6/10</b>

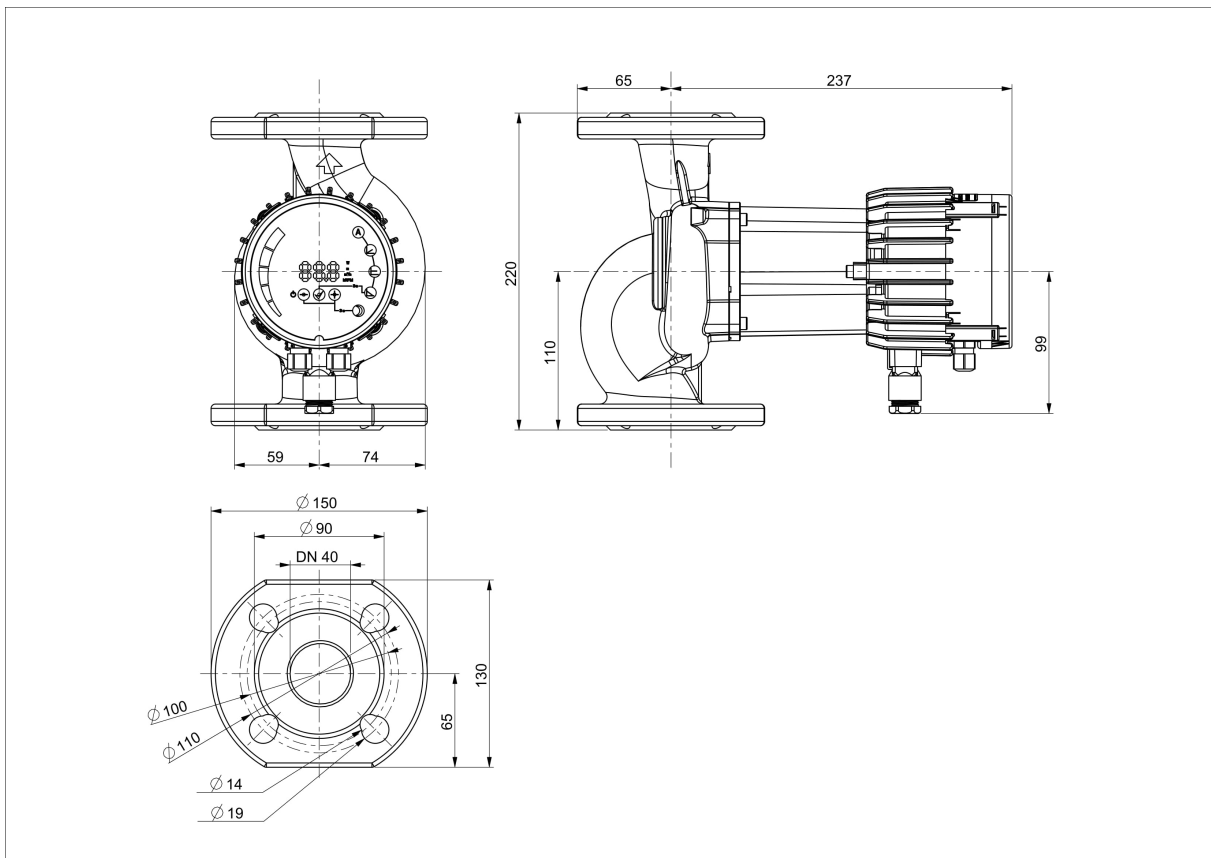
### MATERIAL

Материал подшипников	<b>Графит</b>
Материал рабочего колеса	<b>Пластик ПЭС PES GF 30</b>
Материал проточной части	<b>Серый чугун</b>
Материал вала	<b>Нерж.сталь AISI 420</b>



**EBARA**

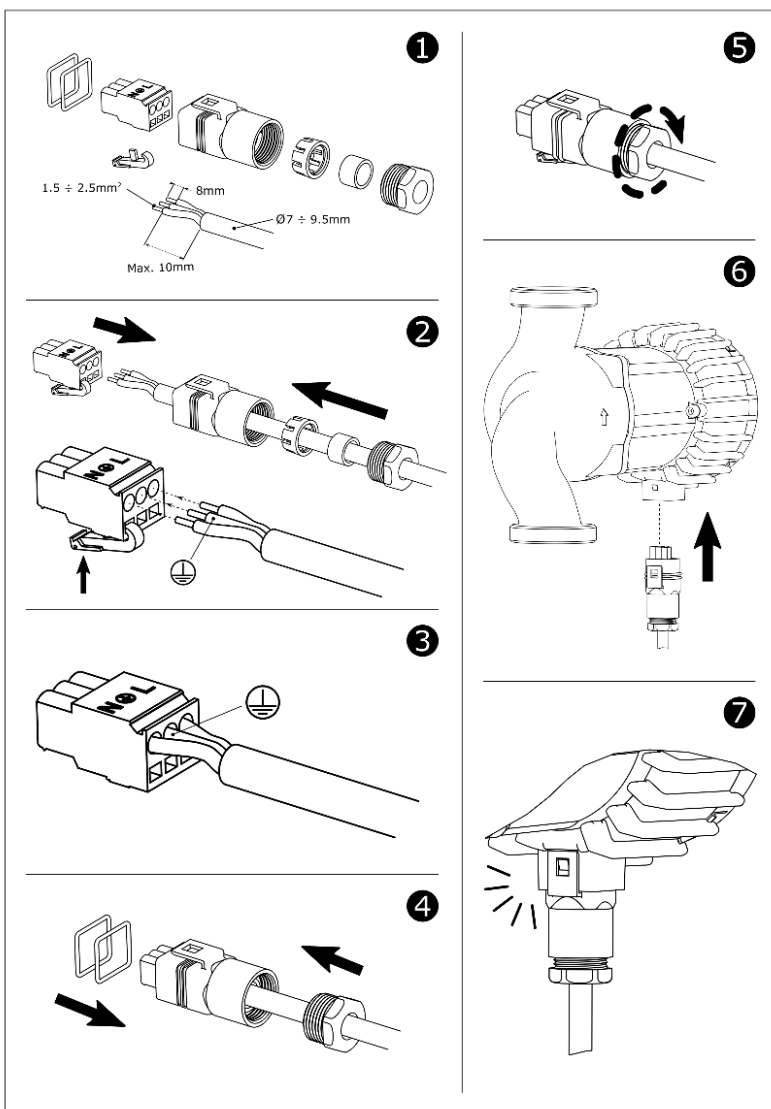
**Ego 2 Slim 40/40-F220**





## Ego 2 Slim 40/40-F220

### Электрическая схема

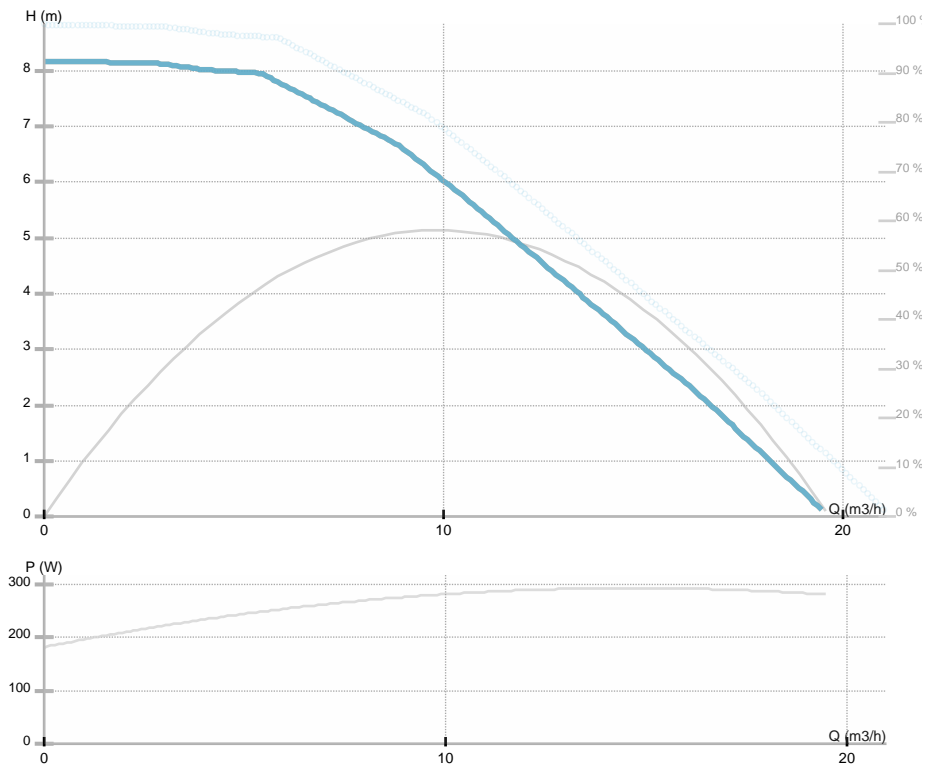




## Ego 2 Slim 40/80-F220

### GENERAL

Seal type		Индекс энергоэффективности (EEI)	<b>0,2</b>
Нетто вес	<b>9,80 [kg]</b>		
H макс	<b>8.29 [m]</b>	H min	<b>0.0 [m]</b>
Q макс	<b>19.11 [m3/h]</b>	Q min	<b>0.0 [m3/h]</b>
	<b>58 [%]</b>		
Уровень звукового давления	<b>743 dB(A)</b>		



### ELECTRICAL DATA

Номинальное напряжение	<b>1~230 V</b>
Частота сети	<b>50/60 Hz</b>
Мощность двигателя	<b>270 [w]</b>
Об. / мин.	<b>3700 [1/min]</b>
Класс изоляции (IEC 85)	<b>H</b>
Номинальный ток	<b>1.4 [A]</b>
Класс защиты (IEC 34-5)	<b>IP44</b>
Thermal protection	<b>NTC</b>

### INSTALLATION

Тип жидкости	<b>Water VDI 2035, glycol 40%</b>
Диапазон температуры жидкости	<b>-10.0 ÷ 110.0 [°C]</b>
Максимальная температура окружающей среды	<b>40 deg C</b>
Монтажная длина	<b>220 [mm]</b>
Условный проход DN1	<b>40 [mm]</b>
Соединение	<b>PN 6/10</b>

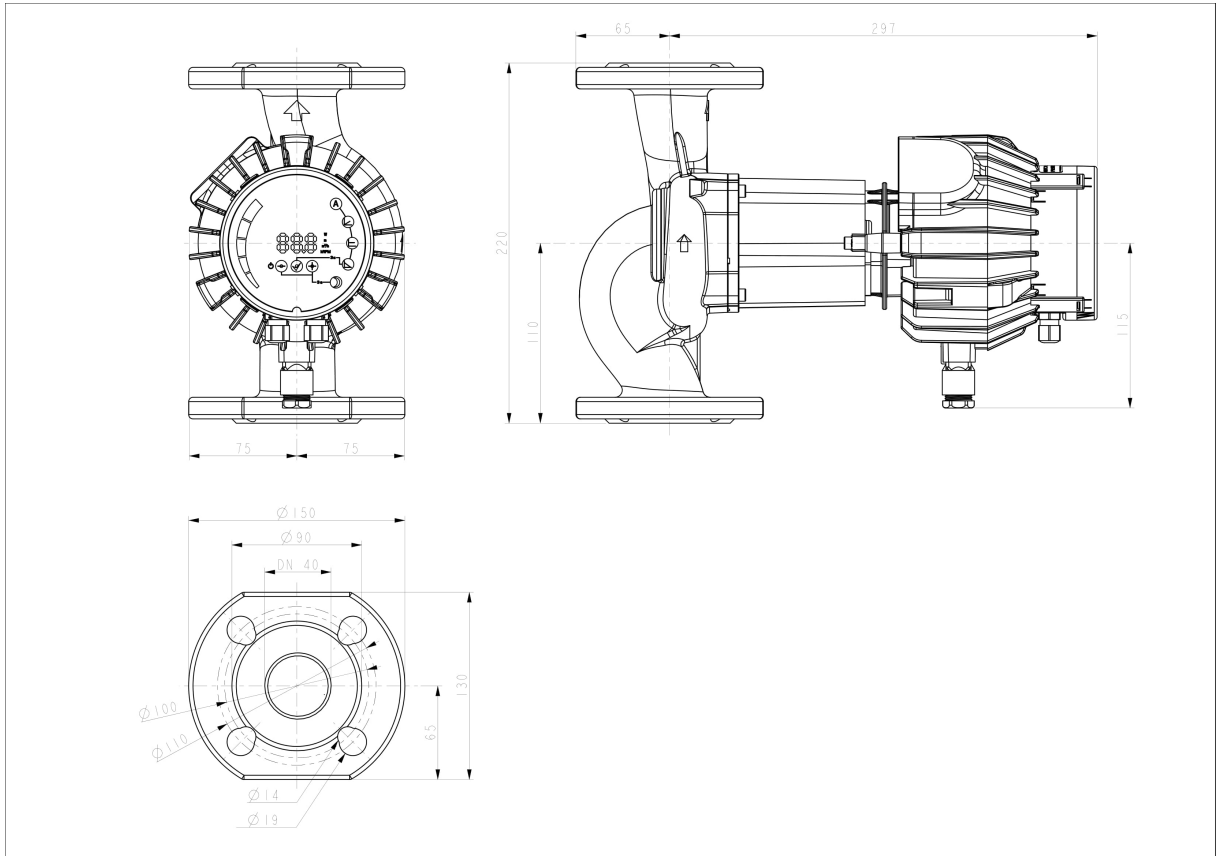
### MATERIAL

Материал подшипников	<b>Графит</b>
Материал рабочего колеса	<b>Пластик ПЭС PES GF 30</b>
Материал проточной части	<b>Серый чугун</b>
Материал вала	<b>Нерж.сталь AISI 420</b>



## Ego 2 Slim 40/80-F220

Эскиз

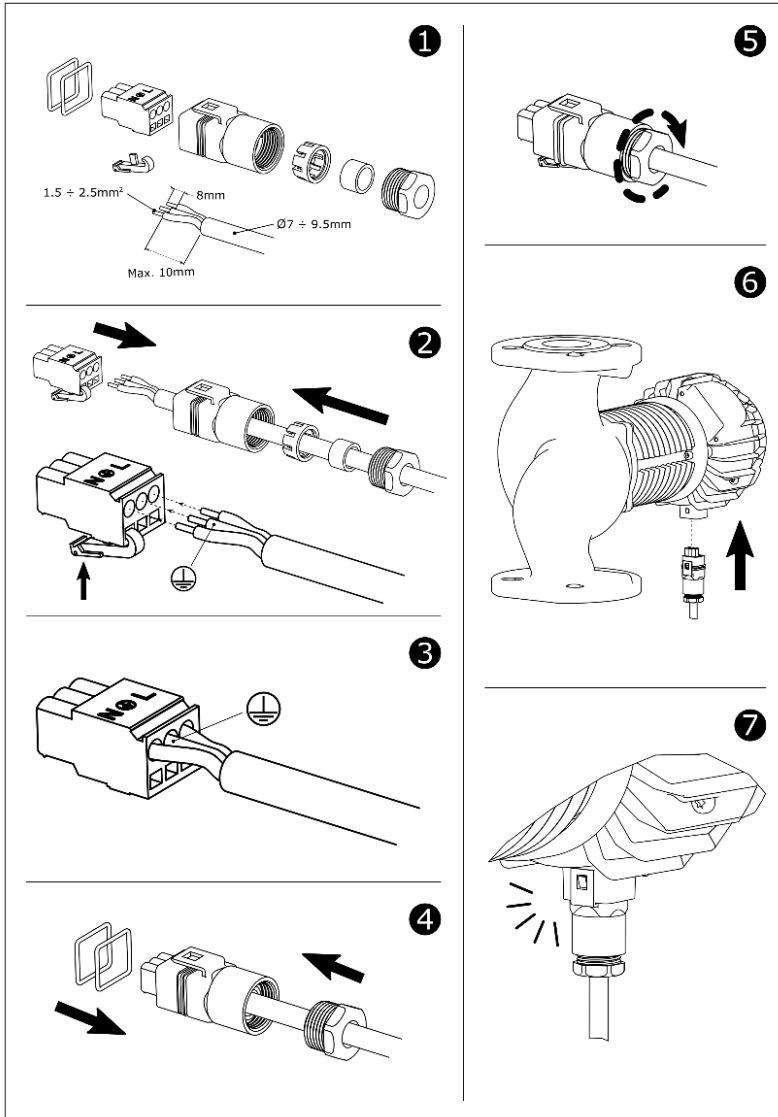






## Ego 2 Slim 40/80-F220

### Электрическая схема

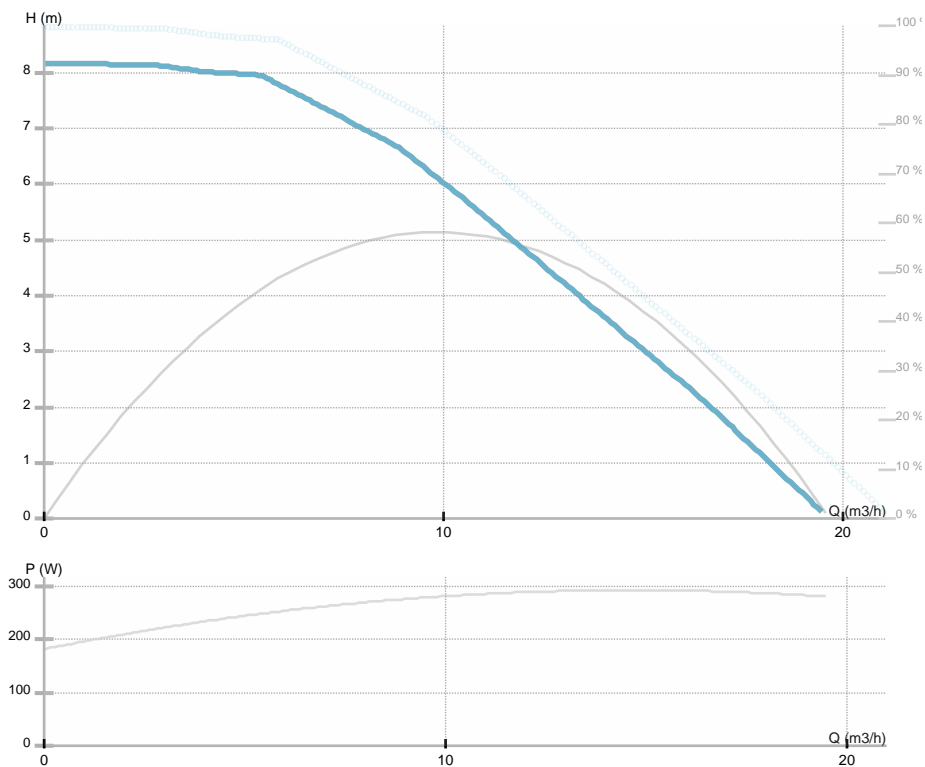




## Ego 2 Slim 40/80-F250

### GENERAL

Seal type		Индекс энергоэффективности (EEI)	<b>0,2</b>
Нетто вес	<b>9,80 [kg]</b>		
H макс	<b>8.29 [m]</b>	H min	<b>0.0 [m]</b>
Q макс	<b>19.11 [m3/h]</b>	Q min	<b>0.0 [m3/h]</b>
	<b>58 [%]</b>		
Уровень звукового давления	<b>≤43 dB(A)</b>		



### ELECTRICAL DATA

Номинальное напряжение	<b>1~230 V</b>
Частота сети	<b>50/60 Hz</b>
Мощность двигателя	<b>270 [w]</b>
Об. / мин.	<b>3700 [1/min]</b>
Класс изоляции (IEC 85)	<b>H</b>
Номинальный ток	<b>1.4 [A]</b>
Класс защиты (IEC 34-5)	<b>IP44</b>
Thermal protection	<b>NTC</b>

### INSTALLATION

Тип жидкости	<b>Water VDI 2035, glycol 40%</b>
Диапазон температуры жидкости	<b>-10.0 ÷ 110.0 [°C]</b>
Максимальная температура окружающей среды	<b>40 deg C</b>
Монтажная длина	<b>250 [mm]</b>
Условный проход DN1	<b>40 [mm]</b>
Соединение	<b>PN 6/10</b>

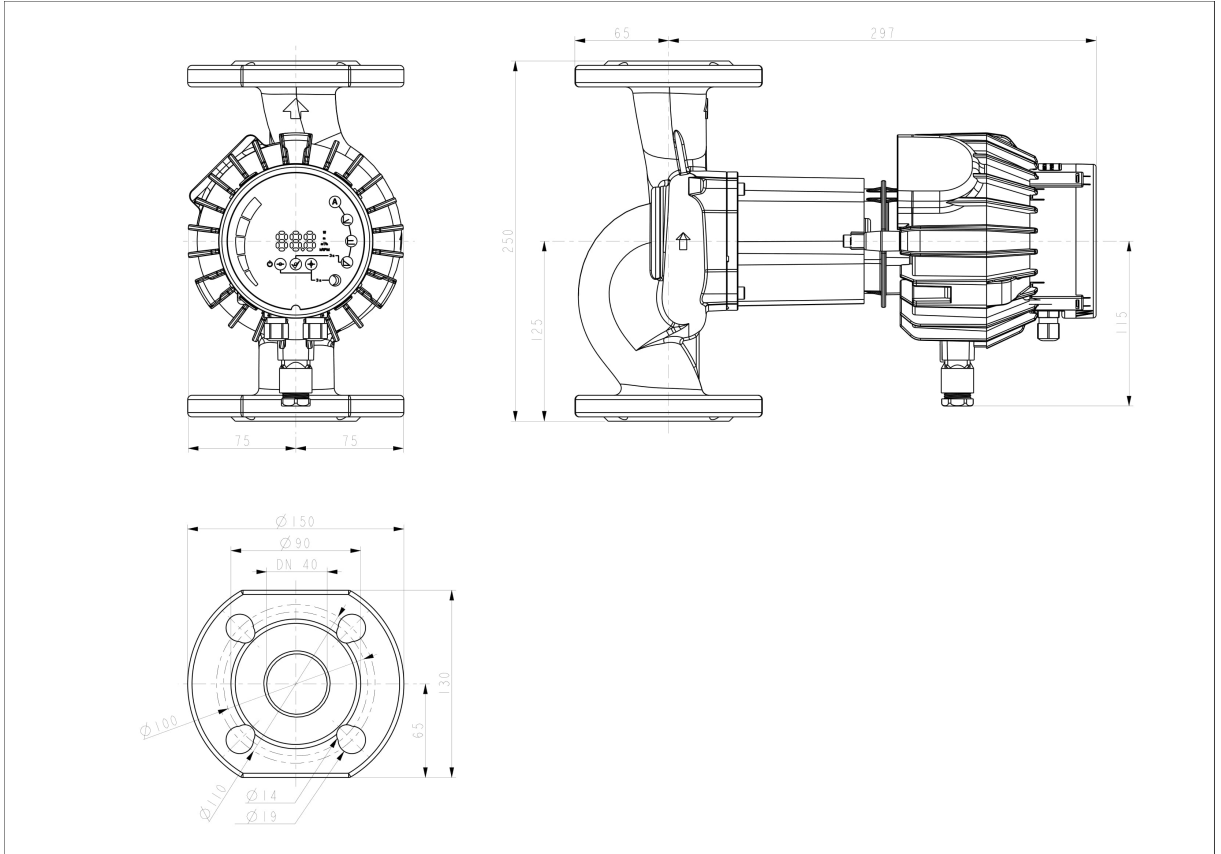
### MATERIAL

Материал подшипников	<b>Графит</b>
Материал рабочего колеса	<b>Пластик ПЭС PES GF 30</b>
Материал проточной части	<b>Серый чугун</b>
Материал вала	<b>Нерж.сталь AISI 420</b>



## Ego 2 Slim 40/80-F250

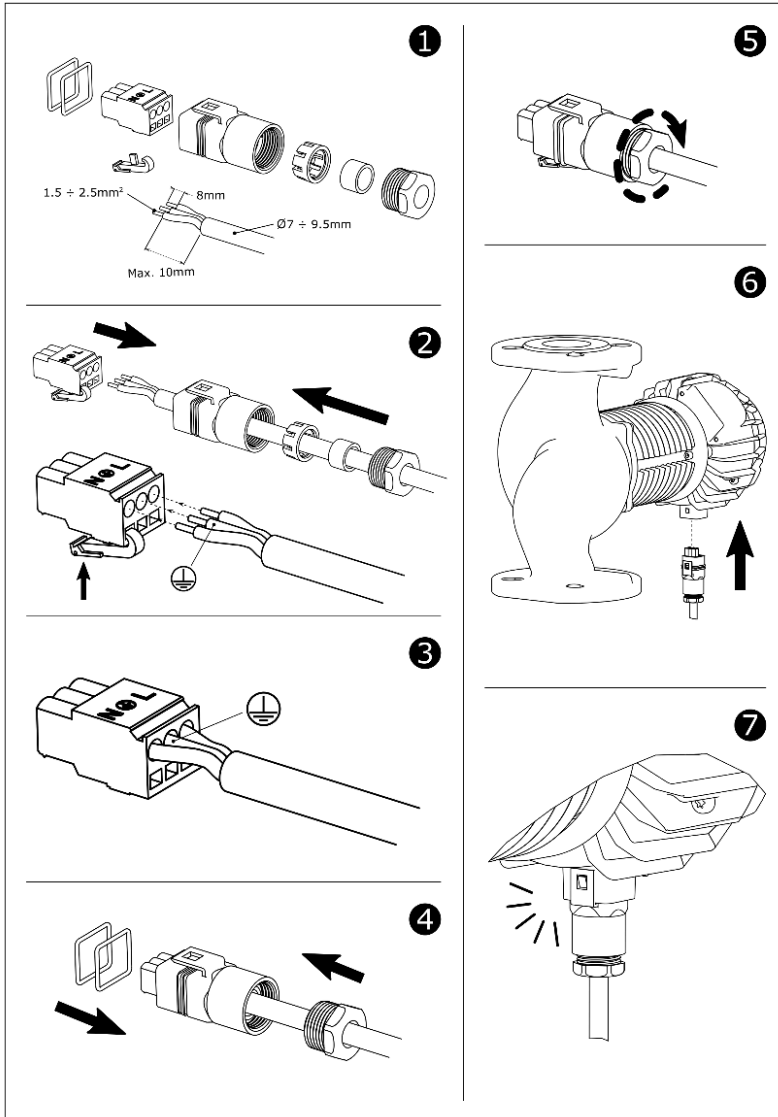
Эскиз





## Ego 2 Slim 40/80-F250

### Электрическая схема

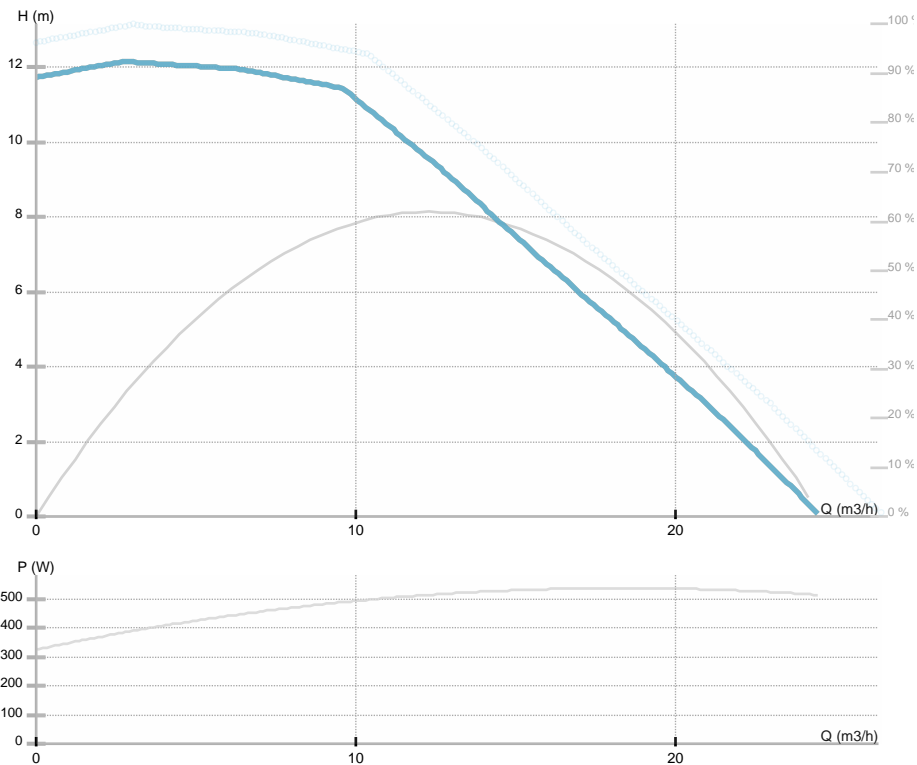




## Ego 2 Slim 40/120 F250

### GENERAL

Seal type		Индекс энергоэффективности (EEI)	<b>0,2</b>
Нетто вес	<b>9,80 [kg]</b>		
H макс	<b>11.88 [m]</b>	H min	<b>0.0 [m]</b>
Q макс	<b>23.78 [m3/h]</b>	Q min	<b>0.0 [m3/h]</b>
	<b>58 [%]</b>		
Уровень звукового давления	<b>≤43 dB(A)</b>		



### ELECTRICAL DATA

Номинальное напряжение	<b>1~230 V</b>
Частота сети	<b>50/60 Hz</b>
Мощность двигателя	<b>480 [w]</b>
Об. / мин.	<b>4400 [1/min]</b>
Класс изоляции (IEC 85)	<b>H</b>
Номинальный ток	<b>2.2 [A]</b>
Класс защиты (IEC 34-5)	<b>IP44</b>
Thermal protection	<b>NTC</b>

### INSTALLATION

Тип жидкости	<b>Water VDI 2035, glycol 40%</b>
Диапазон температуры жидкости	<b>-10.0 ÷ 110.0 [°C]</b>
Максимальная температура окружающей среды	<b>40 deg C</b>
Монтажная длина	<b>250 [mm]</b>
Условный проход DN1	<b>40 [mm]</b>
Соединение	<b>PN 6/10</b>

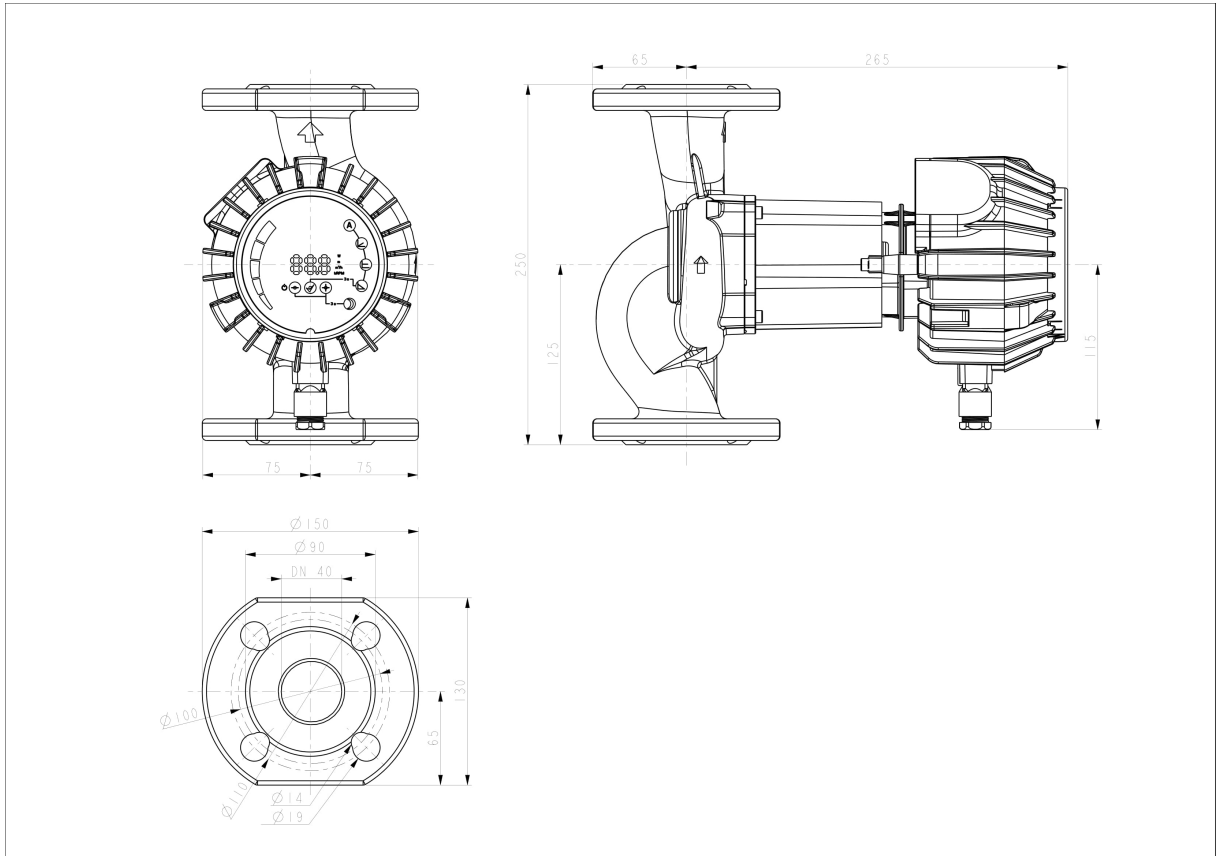
### MATERIAL

Материал подшипников	<b>Графит</b>
Материал рабочего колеса	<b>Пластик ПЭС PES GF 30</b>
Материал проточной части	<b>Серый чугун</b>
Материал вала	<b>Нерж.сталь AISI 420</b>



## Ego 2 Slim 40/120 F250

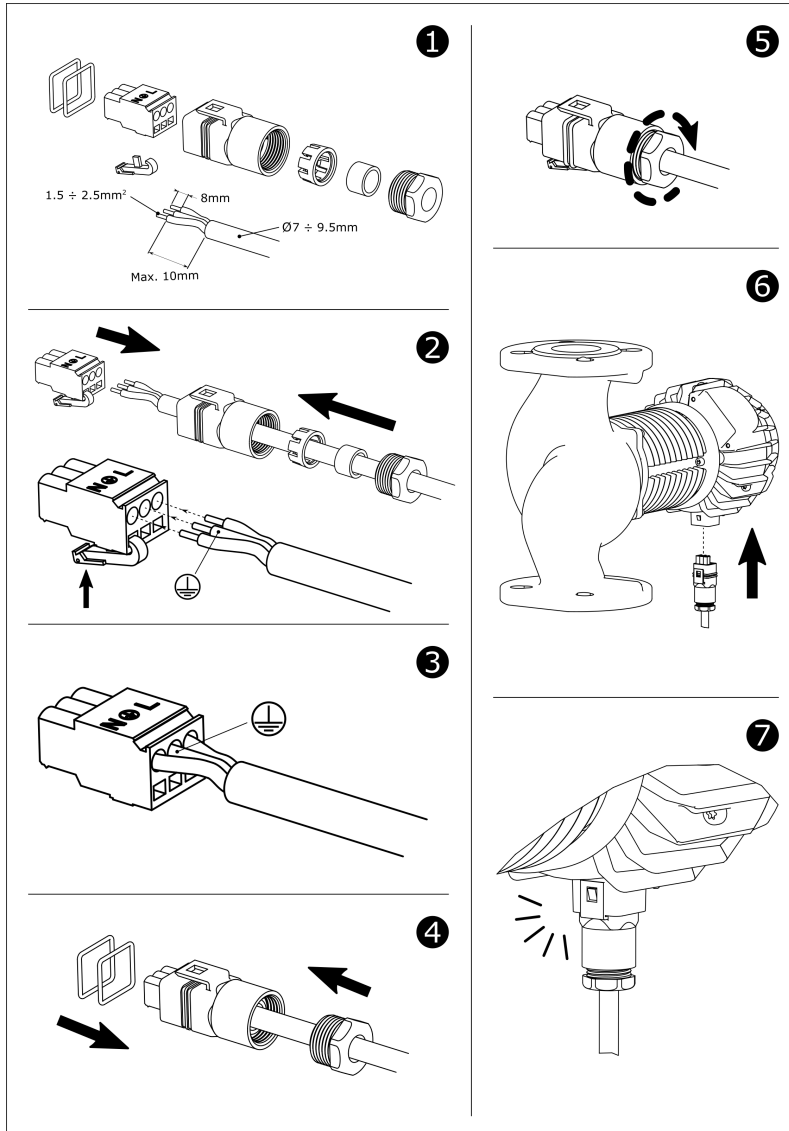
Эскиз





## Ego 2 Slim 40/120 F250

### Электрическая схема

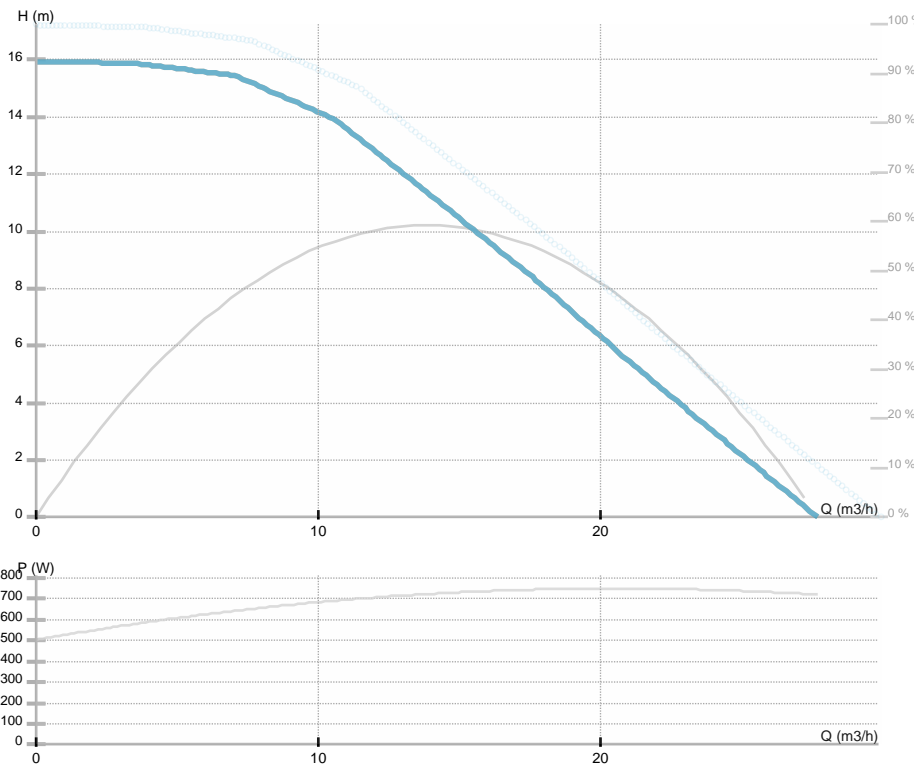




## Ego 2 Slim 40/180-F250

### GENERAL

Seal type		Индекс энергоэффективности (EEI)	<b>0,21</b>
Нетто вес	<b>15,20 [kg]</b>	H min	<b>0.0 [m]</b>
H макс	<b>16.8 [m]</b>	Q min	<b>0.0 [m3/h]</b>
Q макс	<b>25.59 [m3/h]</b>		
Уровень звукового давления	<b>≤43 dB(A)</b>		



### ELECTRICAL DATA

Номинальное напряжение	<b>1~230 V</b>
Частота сети	<b>50/60 Hz</b>
Мощность двигателя	<b>680 [w]</b>
Об. / мин.	<b>5300 [1/min]</b>
Класс изоляции (IEC 85)	<b>H</b>
Номинальный ток	<b>3.4 [A]</b>
Класс защиты (IEC 34-5)	<b>IP44</b>
Thermal protection	<b>NTC</b>
Frame size	

### INSTALLATION

Тип жидкости	<b>Water VDI 2035, glycol 40%</b>
Диапазон температуры жидкости	<b>-10.0 ÷ 110.0 [°C]</b>
Максимальная температура окружающей среды	<b>40 deg C</b>
Монтажная длина	<b>250 [mm]</b>
Условный проход DN1	<b>40 [mm]</b>
Соединение	<b>PN 6/10</b>
Присоединение	<b>PN 6/10</b>

### MATERIAL

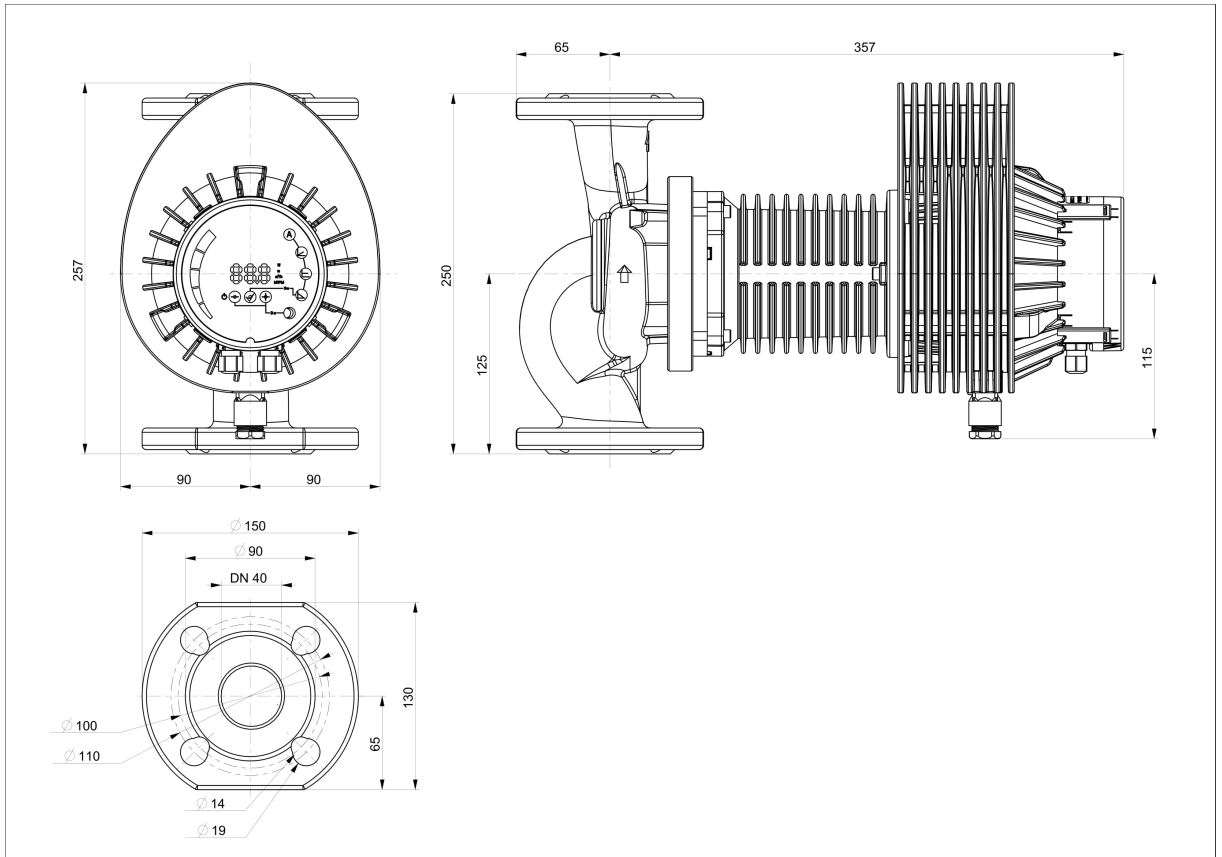
Материал подшипников	<b>Графит</b>
Материал рабочего колеса	<b>Пластик ПЭС PES GF 30</b>
Материал проточной части	<b>Серый чугун</b>
Материал вала	<b>Нерж.сталь AISI 420</b>





## Ego 2 Slim 40/180-F250

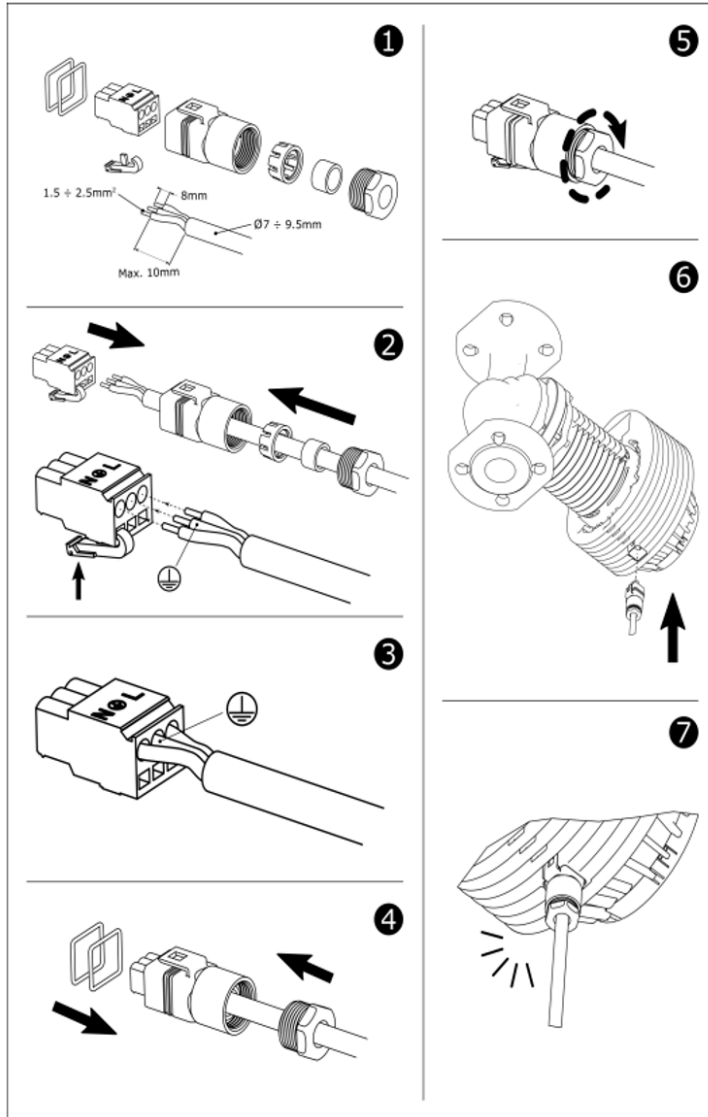
Эскиз





## Ego 2 Slim 40/180-F250

### Электрическая схема

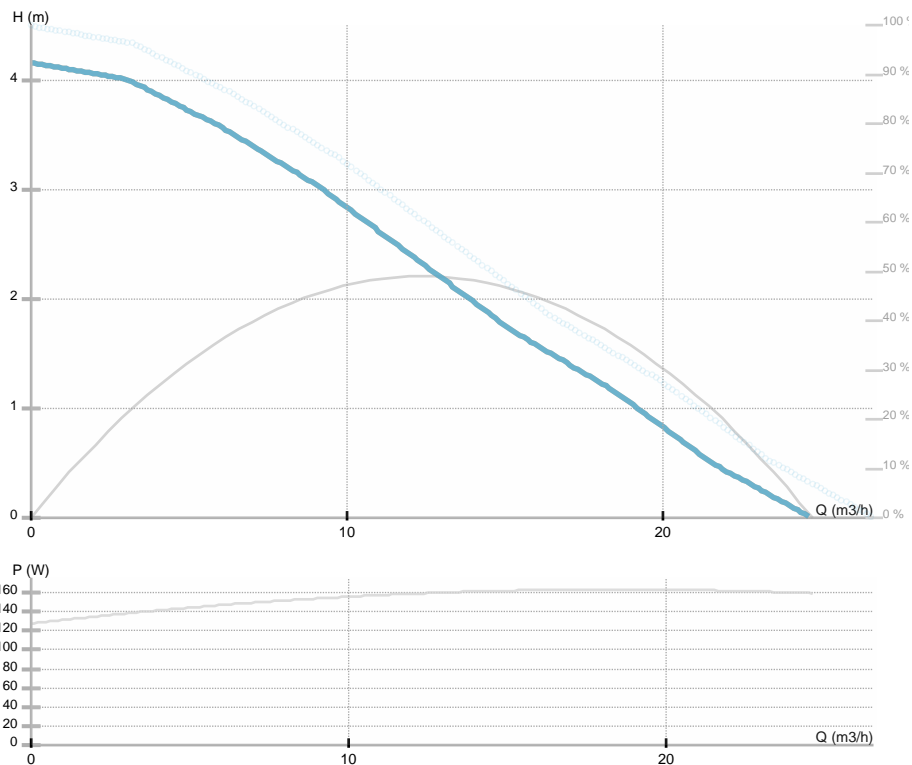




## Ego 2 Slim 50/40 F280

### GENERAL

Seal type		Индекс энергоэффективности (EEI)	<b>0,2</b>
Нетто вес	<b>11,00 [kg]</b>		
H макс	<b>4.29 [m]</b>	H min	<b>0.0 [m]</b>
Q макс	<b>24.17 [m3/h]</b>	Q min	<b>0.0 [m3/h]</b>
	<b>52 [%]</b>		
Уровень звукового давления	<b>≤43 dB(A)</b>		



### ELECTRICAL DATA

Номинальное напряжение	<b>1~230 V</b>
Частота сети	<b>50/60 Hz</b>
Мощность двигателя	<b>160 [w]</b>
Об. / мин.	<b>3200 [1/min]</b>
Класс изоляции (IEC 85)	<b>H</b>
Номинальный ток	<b>1.4 [A]</b>
Класс защиты (IEC 34-5)	<b>IP44</b>
Thermal protection	<b>NTC</b>

### INSTALLATION

Тип жидкости	<b>Water VDI 2035, glycol 40%</b>
Диапазон температуры жидкости	<b>-10.0 ÷ 110.0 [°C]</b>
Максимальная температура окружающей среды	<b>40 deg C</b>
Монтажная длина	<b>280 [mm]</b>
Условный проход DN1	<b>50 [mm]</b>
Соединение	<b>PN 6/10</b>

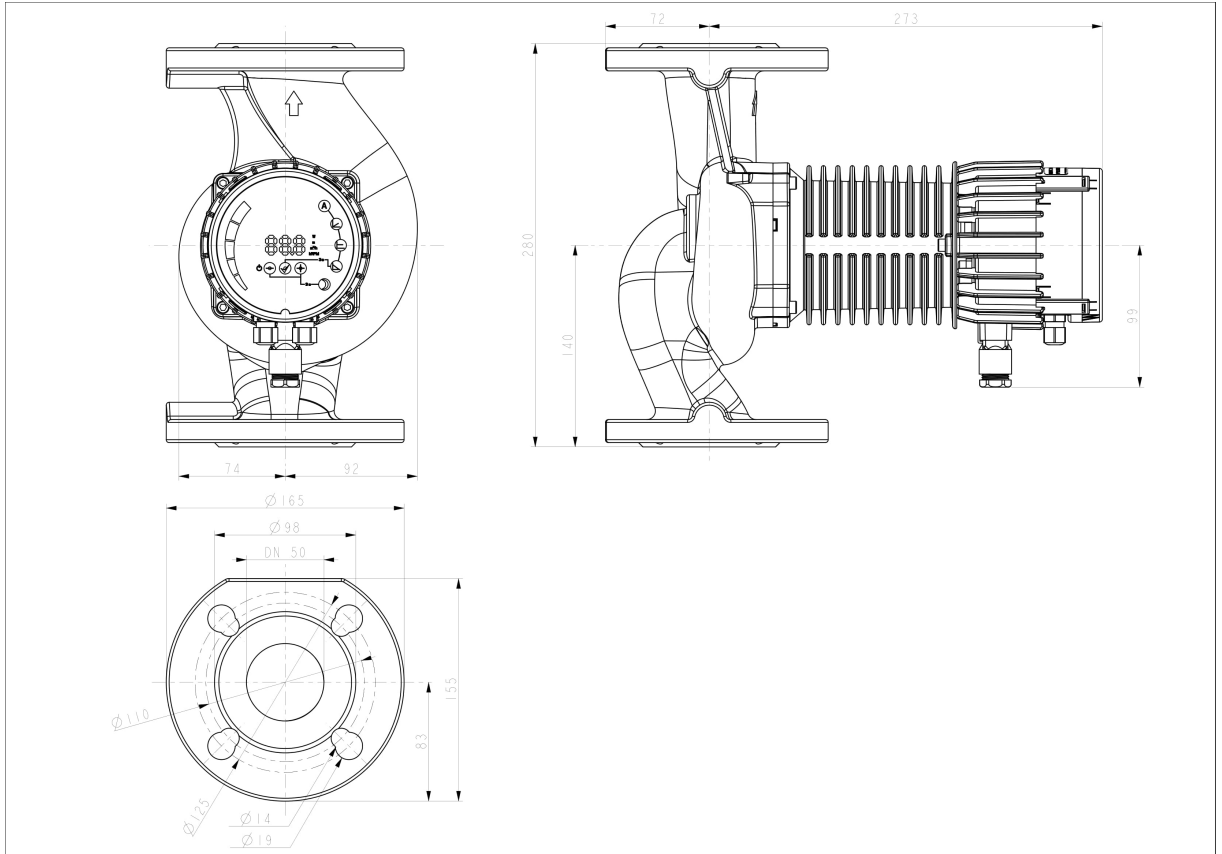
### MATERIAL

Материал подшипников	<b>Графит</b>
Материал рабочего колеса	<b>Пластик ПЭС PES GF 30</b>
Материал проточной части	<b>Серый чугун</b>
Материал вала	<b>Нерж.сталь AISI 420</b>



## Ego 2 Slim 50/40 F280

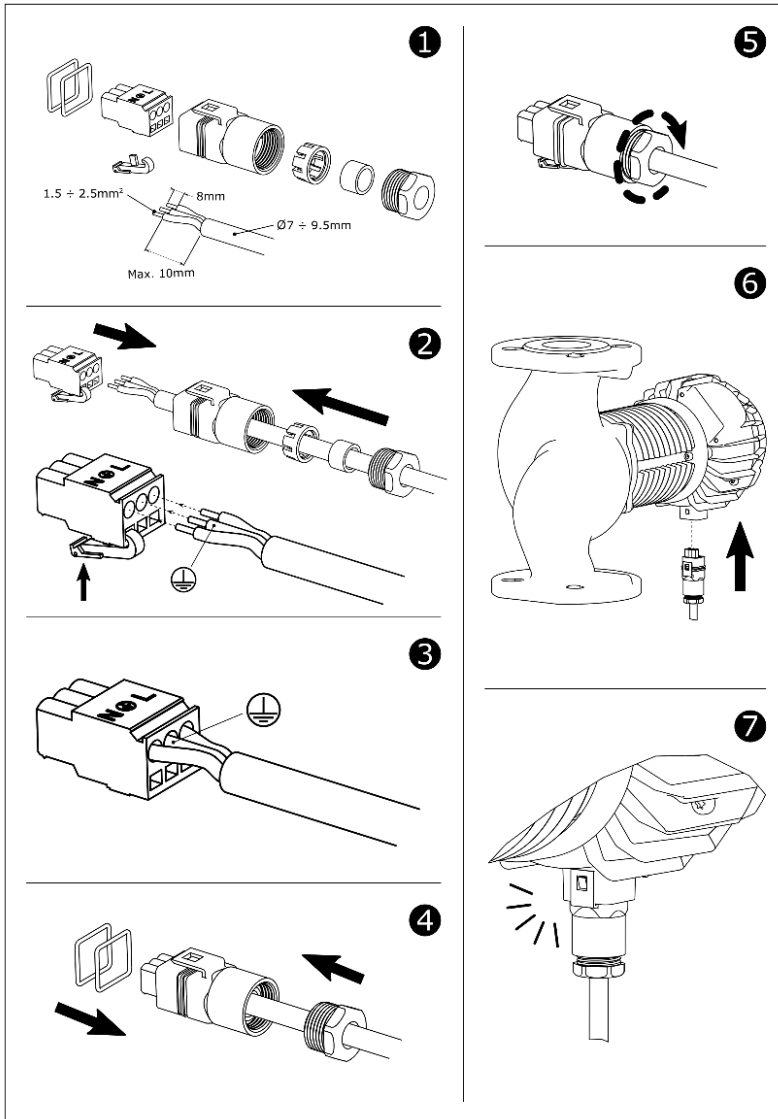
Эскиз





## Ego 2 Slim 50/40 F280

### Электрическая схема





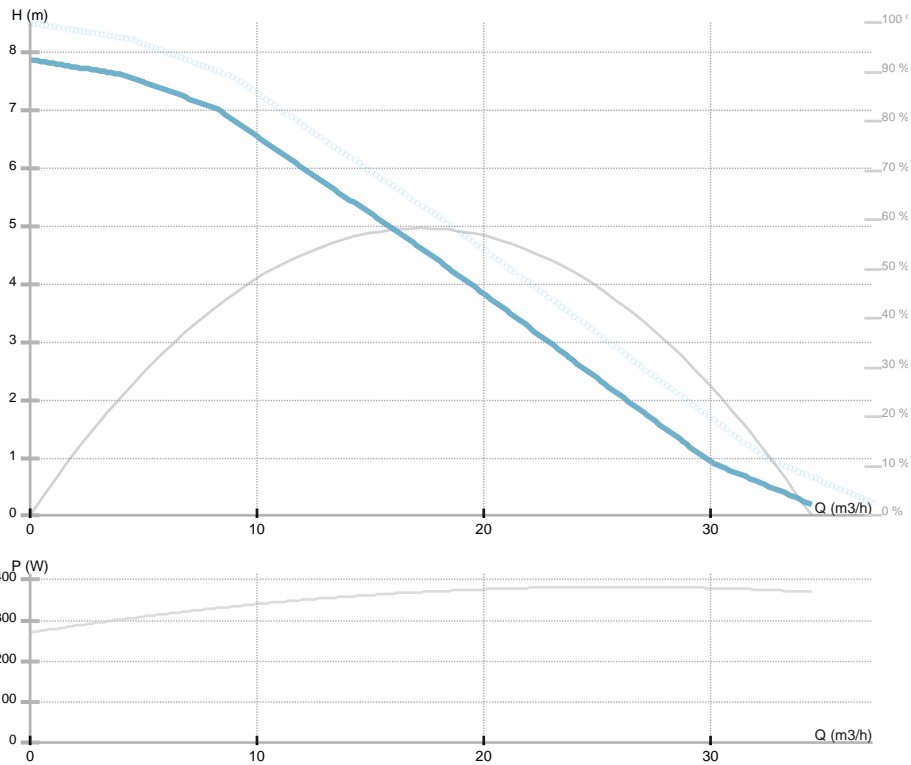
## Ego 2 Slim 50/80 F280

### GENERAL

Seal type

(EEI)

Нетто вес	<b>12,50 [kg]</b>		
H макс	<b>8.24 [m]</b>	H min	<b>0.0 [m]</b>
Q макс	<b>32.3 [m3/h]</b>	Q min	<b>0.0 [m3/h]</b>
	<b>54 [%]</b>		
Уровень звукового давления	<b>743 dB(A)</b>		



### ELECTRICAL DATA

Номинальное напряжение	<b>1~230 V</b>
Частота сети	<b>50/60 Hz</b>
Мощность двигателя	<b>370 [w]</b>
Об. / мин.	<b>3500 [1/min]</b>
Класс изоляции (IEC 85)	<b>H</b>
Номинальный ток	<b>1.7 [A]</b>
Класс защиты (IEC 34-5)	<b>IP44</b>
Thermal protection	<b>NTC</b>
Frame size	

### INSTALLATION

Тип жидкости	<b>Water VDI 2035, glycol 40%</b>
Диапазон температуры жидкости	<b>-10.0 ÷ 110.0 [°C]</b>
Максимальная температура окружающей среды	<b>40 deg C</b>
Монтажная длина	<b>280 [mm]</b>
Условный проход DN1	<b>50 [mm]</b>
Соединение	<b>PN 6/10</b>
Присоединение	<b>PN 6/10</b>

### MATERIAL

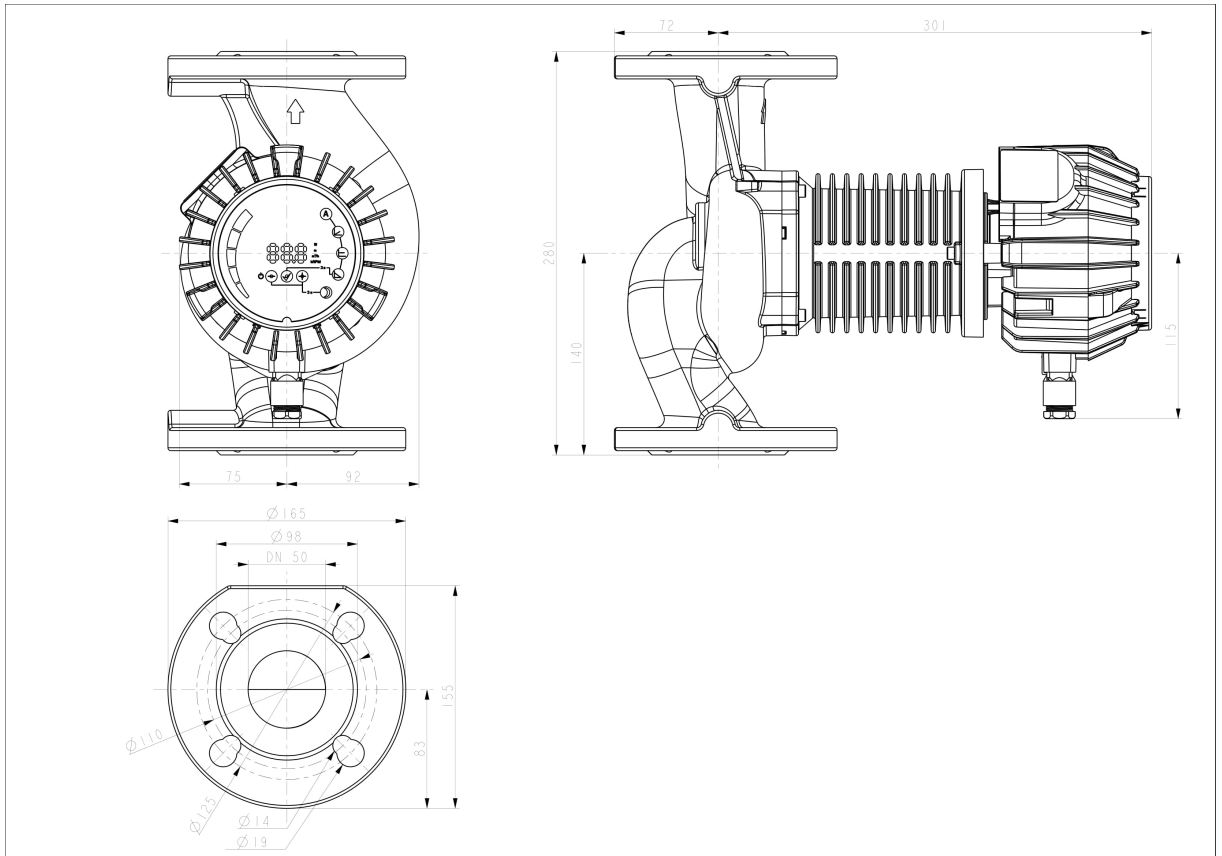
Материал подшипников	<b>Графит</b>
Материал рабочего колеса	<b>Пластик ПЭС PES GF 30</b>
Материал проточной части	<b>Серый чугун</b>
Материал вала	<b>Нерж.сталь AISI 420</b>



**EBARA**

**Ego 2 Slim 50/80 F280**

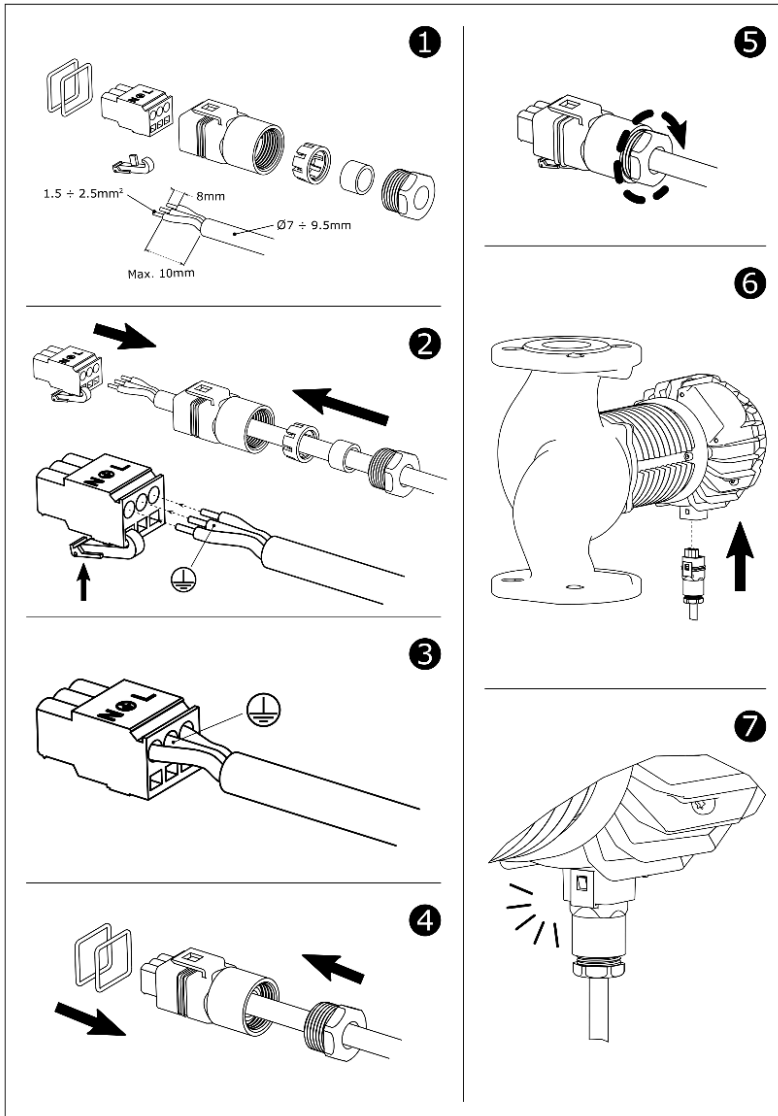
Эскиз





## Ego 2 Slim 50/80 F280

### Электрическая схема



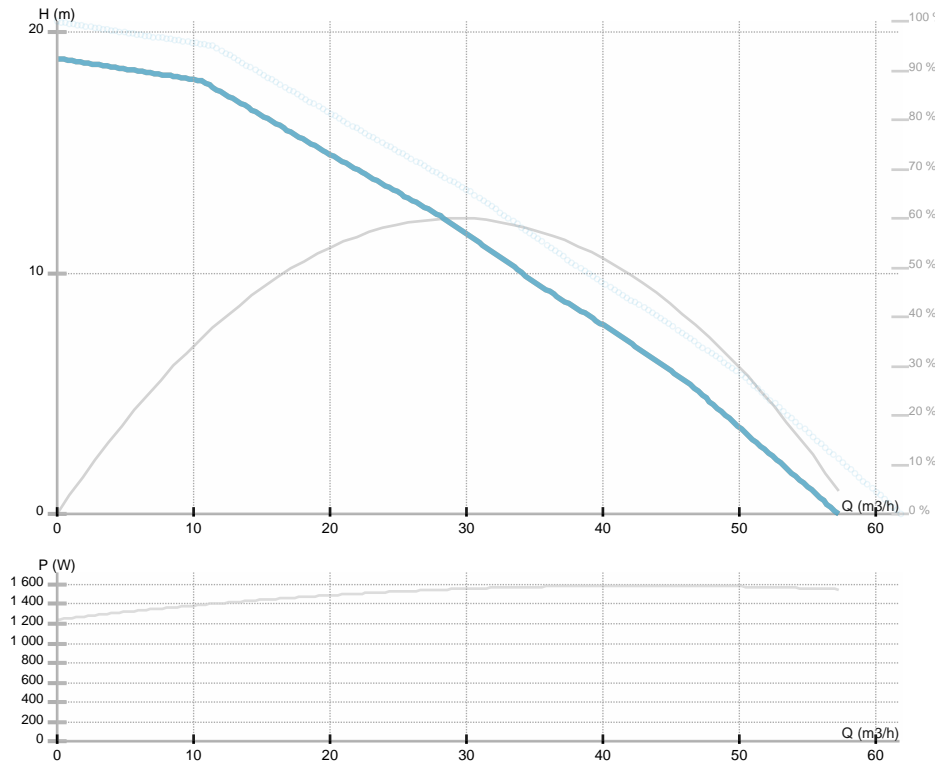




## Ego 2 Slim 65/180 F340

### GENERAL

Seal type	Индекс энергоэффективности (EEI) <b>0,2</b>		
Нетто вес	<b>23,80 [kg]</b>		
H макс	<b>18.6 [m]</b>	H min	<b>0.0 [m]</b>
Q макс	<b>57.4 [m3/h]</b>	Q min	<b>0.0 [m3/h]</b>
	<b>[%]</b>		
Уровень звукового давления	<b>≤43 dB(A)</b>		



### ELECTRICAL DATA

Номинальное напряжение	<b>1~230 V</b>
Частота сети	<b>50/60 Hz</b>
Мощность двигателя	<b>1550 [w]</b>
Об. / мин.	<b>4900 [1/min]</b>
Класс изоляции (IEC 85)	<b>H</b>
Номинальный ток	<b>6.6 [A]</b>
Класс защиты (IEC 34-5)	<b>IP44</b>

### INSTALLATION

Тип жидкости	<b>Water VDI 2035, glycol 40%</b>
Диапазон температуры жидкости	<b>-10.0 ÷ 110.0 [°C]</b>
Максимальная температура окружающей среды	<b>40 deg C</b>
Монтажная длина	<b>340 [mm]</b>
Условный проход DN1	<b>65 [mm]</b>

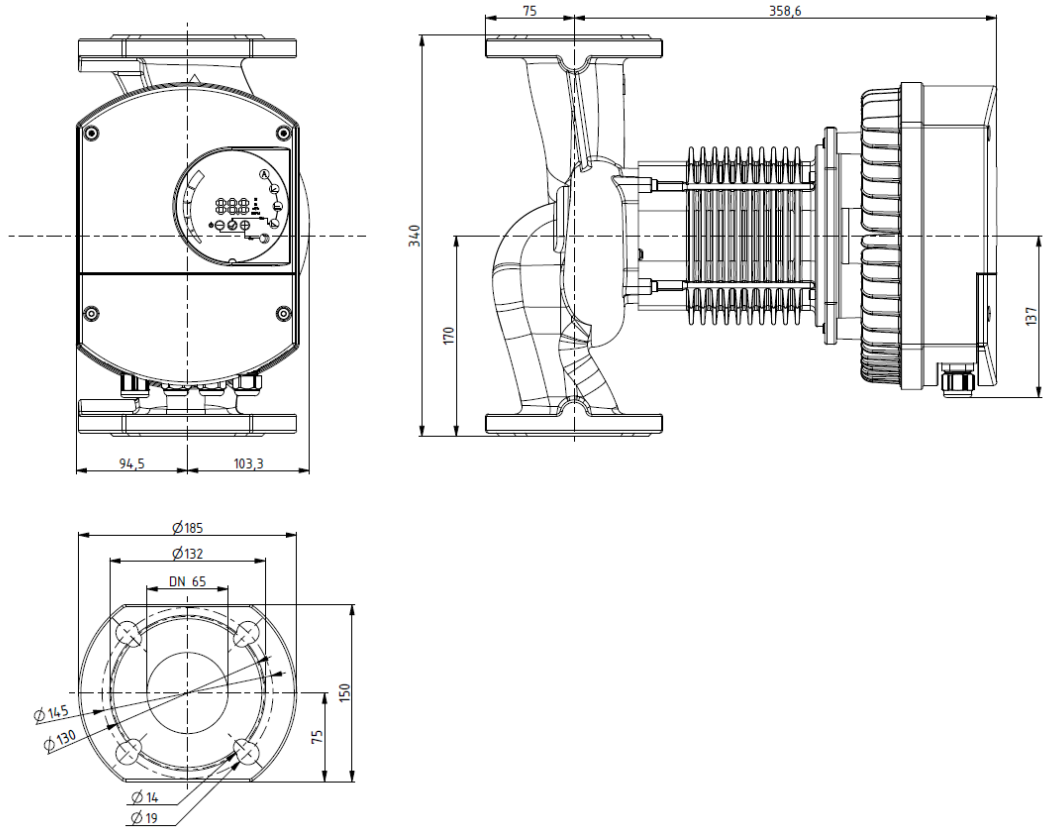
### MATERIAL

Материал подшипников	<b>Графит</b>
Материал рабочего колеса	<b>Пластик ПЭС PES GF 30</b>
Материал проточной части	<b>Серый чугун</b>
Материал вала	<b>Нерж.сталь AISI 420</b>



## Ego 2 Slim 65/180 F340

Эскиз





## Ego 2 Slim 65/180 F340

### Электрическая схема

