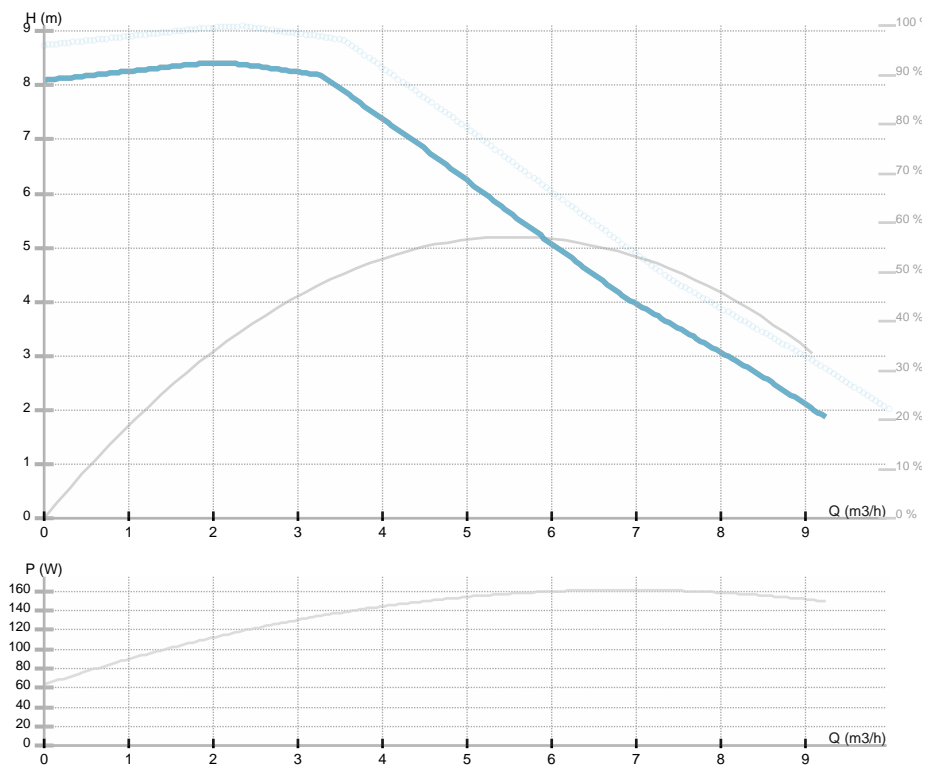




Ego Easy 25/80-180 1576000061

GENERAL

Seal type		Индекс энергоэффективности (EEI)	0,21
Нетто вес	3,40 [kg]	H min	0.0 [m]
H макс	8.4 [m]	Q min	0.0 [m3/h]
Q макс	12.3 [m3/h]		
	[%]		
Уровень звукового давления	≤43 dB(A)		



ELECTRICAL DATA

Номинальное напряжение	1~230 V
Частота сети	50/60 Hz
Мощность двигателя	150 [w]
Об. / мин.	3900 [1/min]
Класс изоляции (IEC 85)	F
Номинальный ток	1.3 [A]
Класс защиты (IEC 34-5)	IP44
Thermal protection	NTC
Frame size	

INSTALLATION

Тип жидкости	Water VDI 2035, glycol 40%
Диапазон температуры жидкости	-10.0 ÷ 110.0 [°C]
Максимальная температура окружающей среды	40 deg C
Монтажная длина	180 [mm]
Условный проход DN1	25 [mm]
Соединение	G 1 ½
Присоединение	G 1 ½

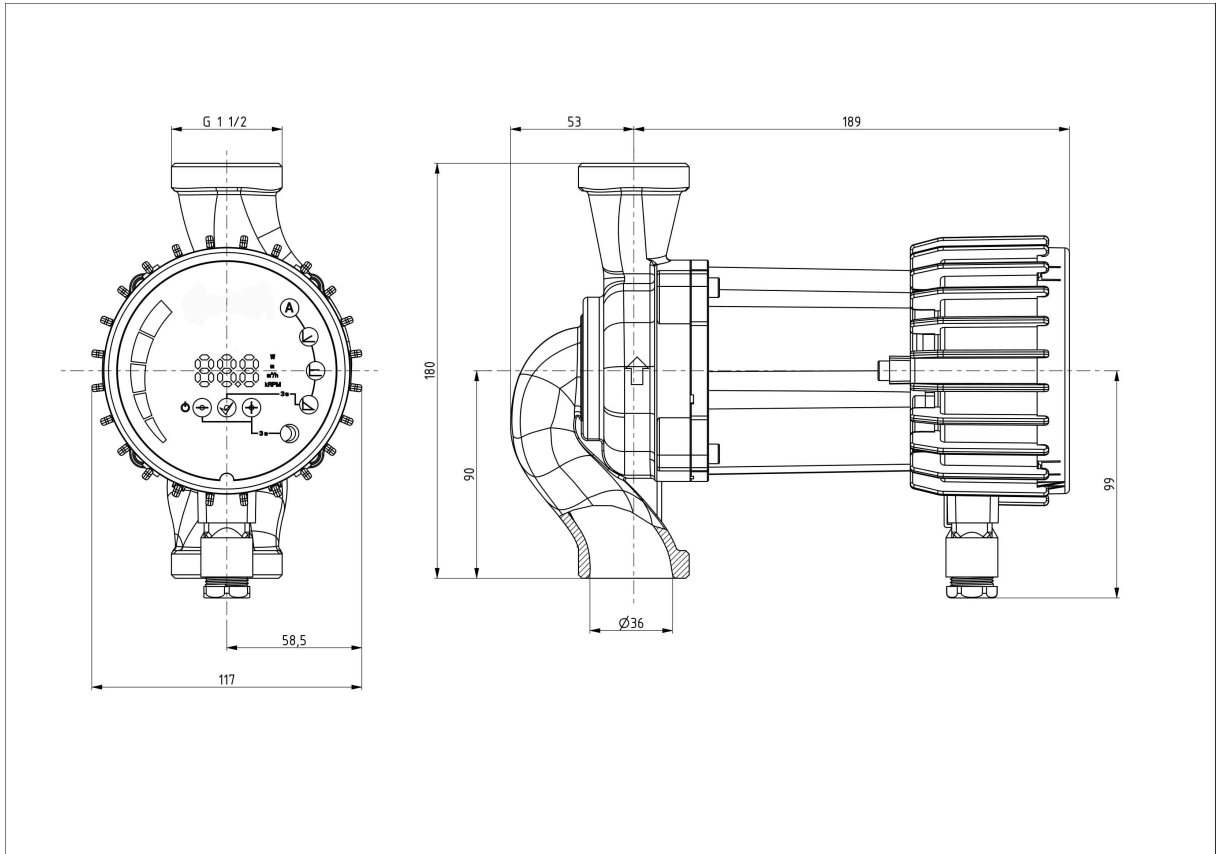
MATERIAL

Материал подшипников	Графит
Материал рабочего колеса	Пластик ПЭС PES GF 30
Материал проточной части	Серый чугун
Материал вала	Нерж.сталь AISI 420



EBARA

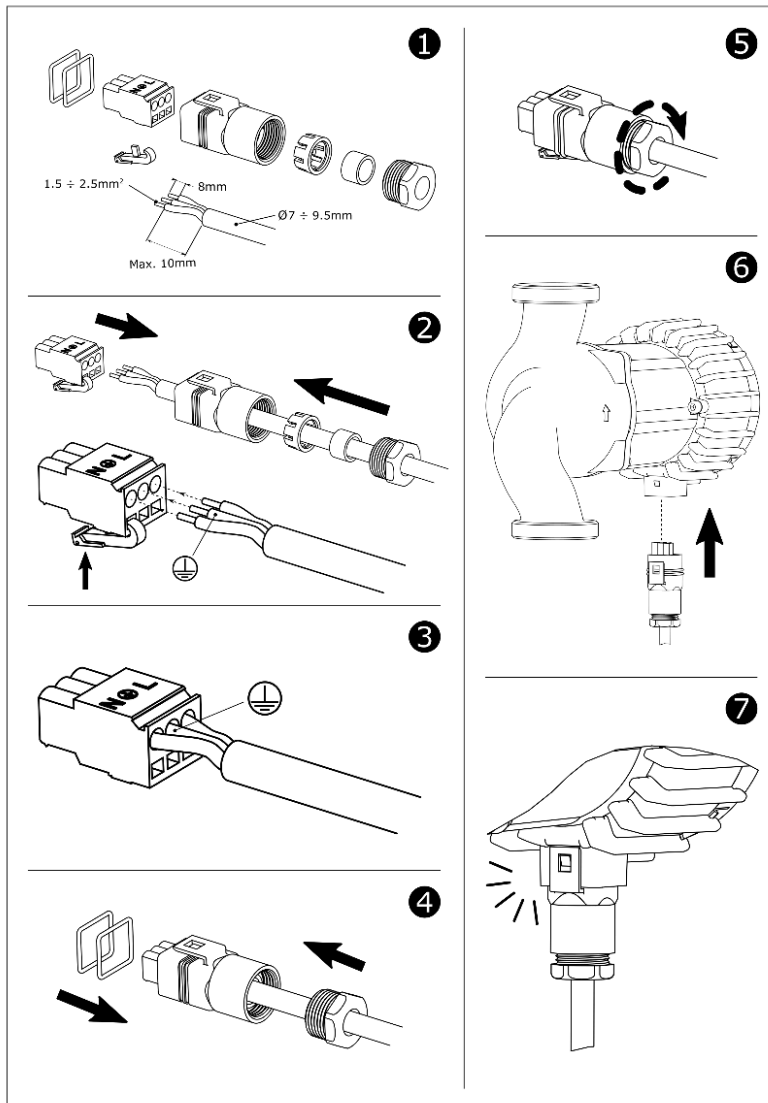
Эскиз



L=180 l=190 DN=25 D2=1 1/2



Электрическая схема

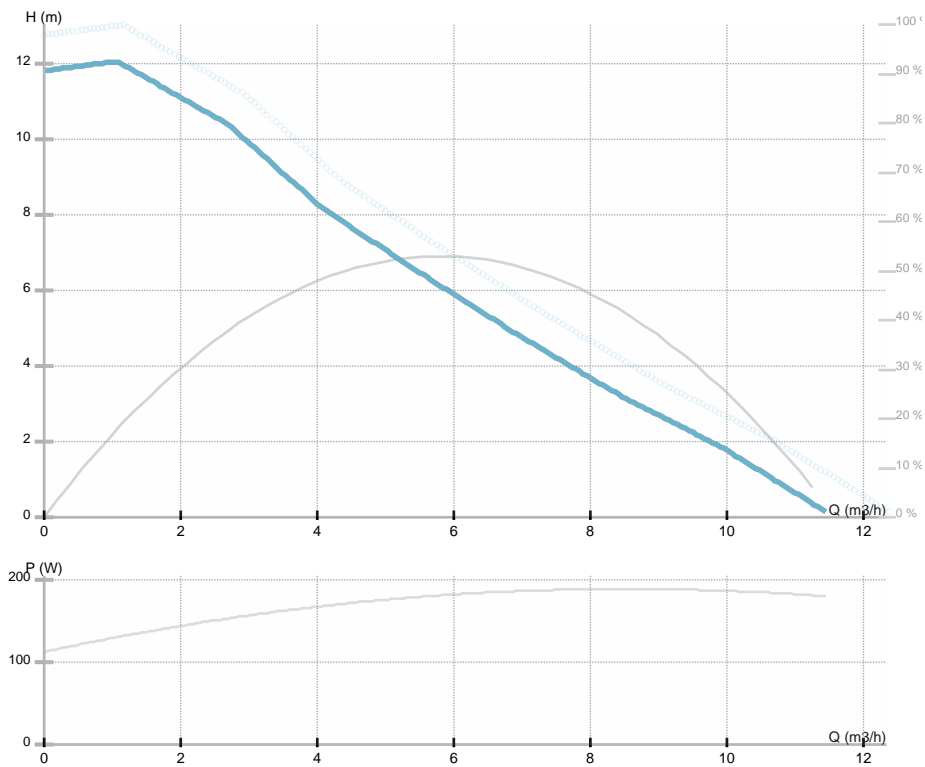




Ego Easy 32/120-180

GENERAL

Seal type	Индекс энергоэффективности (EEI)		0,2
Нетто вес	3,80 [kg]	H min	0.0 [m]
H макс	12.07 [m]	Q min	0.0 [m3/h]
Q макс	10.77 [m3/h]		
	50 [%]		
Уровень звукового давления	≤43 dB(A)		



ELECTRICAL DATA

Номинальное напряжение	1~230 V
Частота сети	50/60 Hz
Мощность двигателя	180 [w]
Об. / мин.	4800 [1/min]
Класс изоляции (IEC 85)	F
Номинальный ток	1.5 [A]
Класс защиты (IEC 34-5)	IP44
Thermal protection	NTC
Frame size	

INSTALLATION

Тип жидкости	Water VDI 2035, glycol 40%
Диапазон температуры жидкости	-10.0 ÷ 110.0 [°C]
Максимальная температура окружающей среды	40 deg C
Монтажная длина	180 [mm]
Условный проход DN1	32 [mm]
Соединение	G 2
Присоединение	G 2

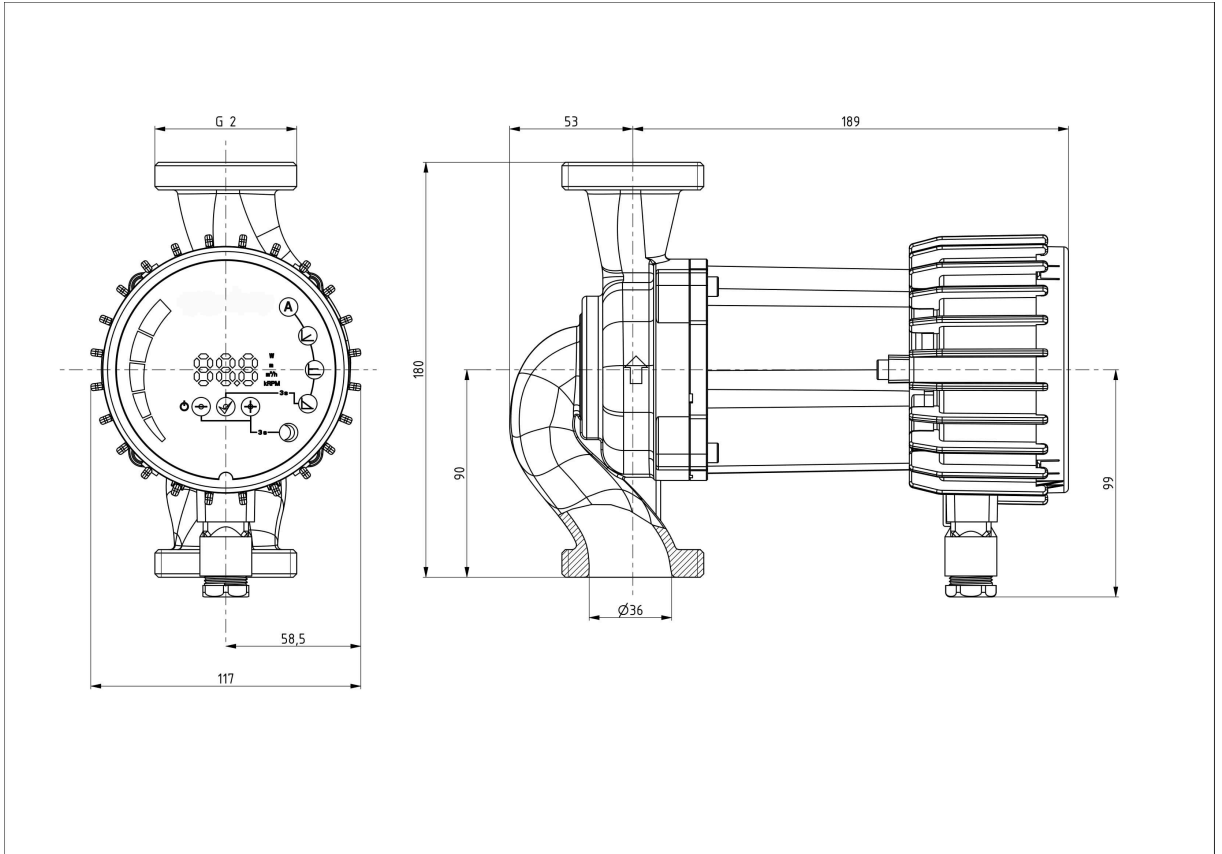
MATERIAL

Материал подшипников	Графит
Материал рабочего колеса	Пластик ПЭС PES GF 30
Материал проточной части	Серый чугун
Материал вала	Нерж.сталь AISI 420



EBARA

Эскиз



L=180 l=190 DN=32 D2=2



Электрическая схема

