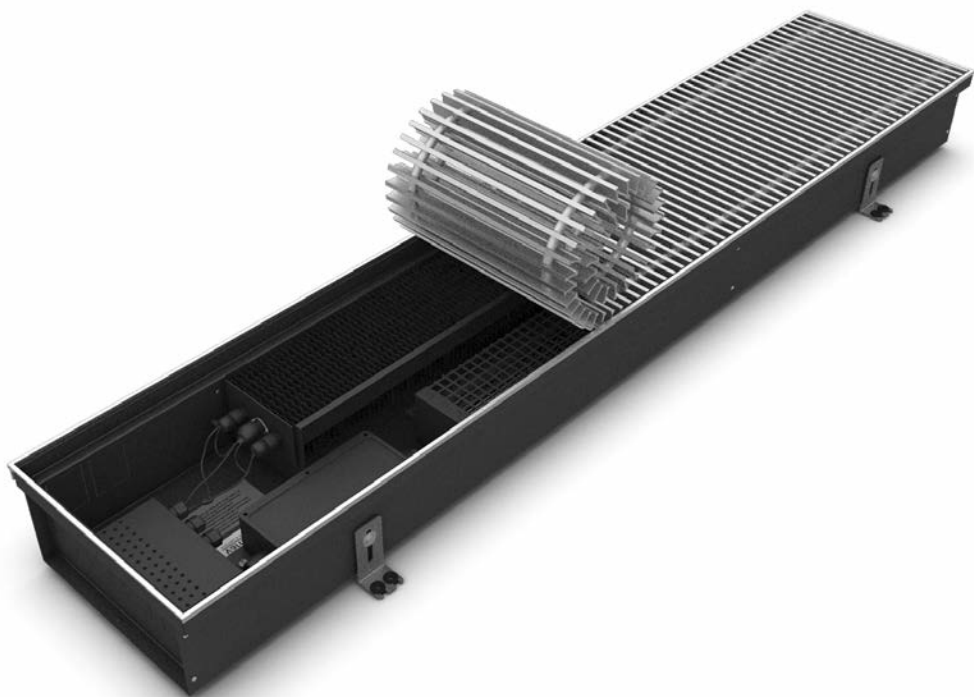


Встраиваемый в пол конвектор Qtherm *Electro*

Паспорт

ТУ 4935-001-66926549-2006



ООО "Варманн"



Встраиваемый в пол конвектор (польный конвектор, отопительный канал) Varmann Qtherm *Electro* - это готовый к монтажу отопительный прибор с принудительной конвекцией, с тангенциальными вентиляторами (~220 В, 50 Гц) . Вентиляторы расположены в корпусе параллельно теплообменнику таким образом, что при их работе происходит равномерный забор холодного воздуха со стороны окна или помещения, в зависимости от расположения, и нагрев его в теплообменнике. В качестве теплообменника используется электрические нагревательные элементы (ТЭНы) с алюминиевым оребрением. В переходные периоды отопительного сезона прибор может работать без вентилятора за счет естественной конвекции. Qtherm *Electro* укомплектован встроенным микропроцессорным плавным регулятором скорости вращения вентиляторов.

Запрещается перепечатка всего издания, или отдельных его фрагментов без письменного разрешения ООО "Варманн".

ООО "Варманн" имеет право на внесение изменений в технические данные издания.

Общие данные

Встраиваемые в пол конвекторы Qtherm *Electro* выпускаются в четырех типоразмерах:

- по ширине 190 мм, 250 мм, 310 мм, 370 мм;
- по глубине 110 мм;
- любой длины.

По специальному заказу возможно изготовление конвектора любой ширины и глубины, а также неограниченные возможности исполнений, такие, как угловые соединения, дугообразные исполнения, проходы через колонны всех типов, перегородки и несущие балки.

Сводная таблица типоразмеров Qtherm *Electro*

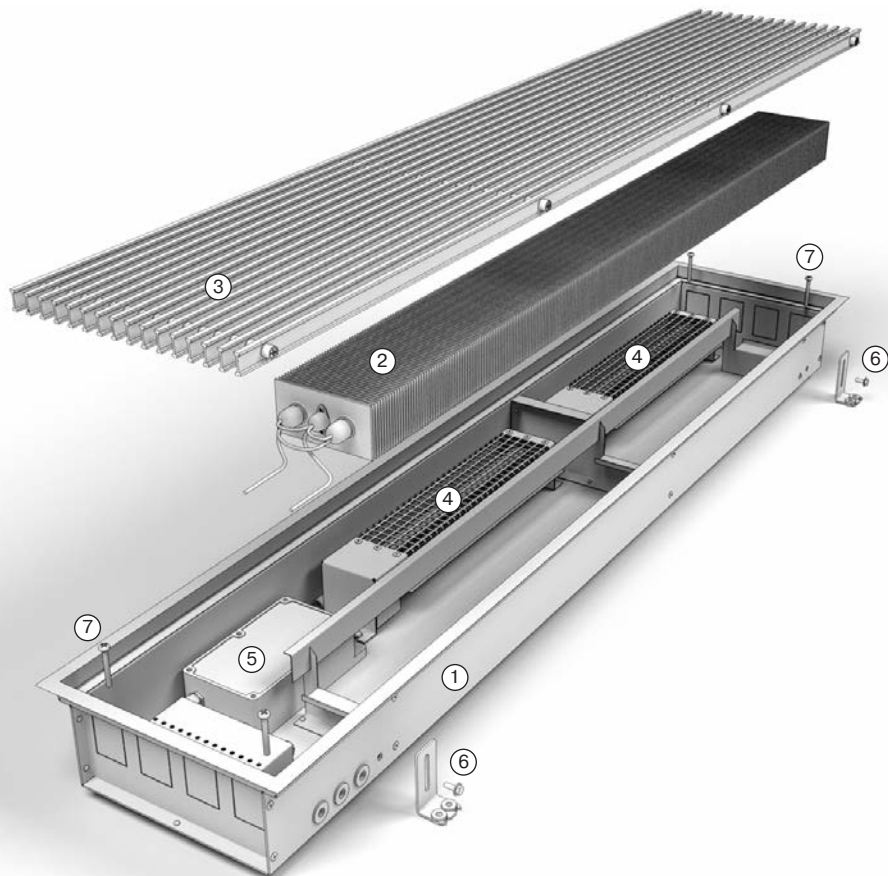
Типоразмер	Габаритные размеры корпуса конвектора			Тепловая мощность, Вт*	Назначение и функциональные особенности
	Ширина, мм	Высота, мм	Длина, мм		
Qtherm <i>Electro</i> 190.110	190	110	любая, в цельном исполнении до 3250 мм, стандартные типоразмеры от 750 до 3250 мм с шагом 500 мм.	351..2104	Предназначены для экранирования, защиты от выпадения конденсата больших, доходящих до пола окон, витрин теплым воздухом. Имеет встроенный микропроцессорный регулятора плавного изменения скорости вращения вентиляторов. Имеют очень высокую теплопроизводительность при достаточно низком уровне шума, равномерное распределение теплового потока.
Qtherm <i>Electro</i> 250.110	250	110		701..4208	
Qtherm <i>Electro</i> 310.110	310	110		1052..6311	
Qtherm <i>Electro</i> 370.110	370	110		1403..8415	

* Тепловая мощность указана при максимальной мощности нагрева ТЭН и максимальной скорости вращения вентиляторов.

Формирование артикула

QE 250.110.1250 RR U RAL9001 ES

- Тип прибора: Qtherm *Electro*
- Ширина конвектора, мм
- Высота конвектора, мм
- Длина конвектора, мм
- Исполнение решетки (RR-роликовая, LR-линейная)
- Тип профиля декоративной рамки
- Тип покрытия решетки
- Материал корпуса (ES-нержавеющая сталь)



При базовой комплектации в комплект поставки входит:

1. Встраиваемый в пол конвектор Qtherm Electro

- ① корпус из окрашенной оцинкованной или нержавеющей стали с установленным по периметру алюминиевым декоративным бортиком - 1 шт.
- ② теплообменник с ТЭН из нержавеющей стали и алюминиевым оребрением - 1 шт.
- ③ декоративная решетка, роликового либо линейного исполнения - 1 шт.
- ④ тангенциальные вентиляторы с защитными кожухами на виброопорах (количество определяется длиной конвектора)
- ⑤ микропроцессорный регулятор скорости вращения вентиляторов и регулятор мощности ТЭН с датчиком температуры воздуха - 1 шт.

2. Комплект для регулирования и фиксации конвектора к полу

- ⑥ крепежные ножки - 2 шт. при длине до 2 м или 3 шт. при длине от 2 м и до 3 м
- ⑦ регулировочные болты - 4 шт. при длине до 2 м или 6 шт. при длине от 2 м и до 3 м

3. Упаковка.

4. Инструкция по монтажу и эксплуатации и электрические схемы подключения - 1 шт.

5. Паспорт - 1 шт.

При нестандартном исполнении встраиваемого в пол конвектора Qtherm Electro возможны изменения в комплекте поставки.

Технические данные

Встраиваемый в пол конвектор с принудительной конвекцией Qtherm *Electro* состоит из корпуса, тангенциальных вентиляторов, теплообменника, декоративной решетки, микропроцессорного регулятора и комплекта для установки и регулирования в уровень готового пола.

Корпус изготовлен из оцинкованной стали и покрыт черной порошковой краской или из нержавеющей стали. По периметру корпуса запрессована декоративная рамка в цвет решетки из алюминия U- или F-образного профиля. В корпусе предусмотрены отверстия для ввода питающих силовых и слаботочных проводов от настенного регулятора.

Тангенциальные вентиляторы с долговечным двигателем с расщеплёнными полюсами 220В, 50 Гц, в защитных кожухах, установленных на виброзащитных опорах, с низким уровнем шума.

Теплообменник представляет собой теплонагревательные элементы из нержавеющей стали, оребренные алюминиевыми гофрированными пластинами, снабжен защитным выключателем от перегрева.

Декоративная алюминиевая решетка может быть анодированной, окрашенной в любой цвет по RAL, с фактурами дерева, мрамора, гранита. Состоит из алюминиевых ламелей, стянутых жесткой пружиной из нержавеющей стали через промежуточные втулки. Свободный поток воздуха через решетку составляет не менее 75%. По периметру корпуса установлена полоса из черной резины для устранения шума и трения решетки при контакте с корпусом.

Входящий в базовую комплектацию, микропроцессорный регулятор с выполненным электромонтажом, с датчиком температуры в комплекте, позволяет плавно изменять скорость вращения вентиляторов и температуру теплообменника в ручном режиме без покупки дополнительных комплектующих. Микропроцессорный регулятор имеет возможность подключения к любой инженерной системе, в том числе системы “умный дом”.

Монтаж и эксплуатация

Встраиваемый в пол конвектор Qtherm *Electro* соответствуют всем требованиям, обеспечивающим безопасность потребителя, согласно ГОСТ Р МЭК 60335-2-30-99, ГОСТ Р МЭК 335-1-94, ГОСТ Р 51318.14.1-99. 4. При эксплуатации конвектора Qtherm *Electro* соблюдайте общие правила электробезопасности при пользовании электроприборами. Конвектор Qtherm *Electro* по типу защиты от поражения электрическим током относится к классу I по ГОСТ Р МЭК 335-1-94.

Запрещается эксплуатация Qtherm *Electro* в помещениях со взрывоопасной средой, с химически активной средой, разрушающей металлы и изоляцию, в помещениях с повышенной запыленностью.

Параметры эксплуатации встраиваемого в пол конвектора Qtherm *Electro*:
• электрическое питание ~220 В, 50 Гц (допустимые колебания напряжения от 198 до 242 В).

Монтаж встраиваемого в пол конвектора Qtherm *Electro* производится согласно требованиям ПУЭ и руководству по монтажу и эксплуатации конвекторов Qtherm *Electro* монтажной организацией, имеющей лицензию и соответствующие разрешения для проведения подобных работ.

Конвектор Qtherm *Electro* может эксплуатироваться в помещениях с температурой от минус 10 до плюс 40 °С в условиях, исключающих попадание на них капель и брызг. Запрещается эксплуатировать конвектор в непосредственной близости от ванны, душа или плавательного бассейна.

В целях обеспечения пожарной безопасности запрещается эксплуатация конвектора на расстоянии не менее одного полуметра от легковоспламеняющихся предметов, запрещается накрывать решетку конвектора и препятствовать движению воздуха, запрещается подводить к корпусу конвектора легковоспламеняющиеся ковровые покрытия.

Конвектор Qtherm *Electro* можно включать в электросеть напряжением 220 В только при наличии контура заземления.

При нормальной эксплуатации конвектора Qtherm *Electro* требуется периодическая, не реже одного раза в 6 месяцев, сухая чистка от пыли корпуса и решетки с последующим контролем работоспособности. Исправность конвектора определяется внешним осмотром, затем включением и проверкой нагрева потока воздуха. При деформации алюминиевых пластин оребрения теплообменника их необходимо выпрямлять, т.к. это приводит к снижению тепловой мощности конвектора.

Работы по техническому обслуживанию следует проводить при отключённом питании конвектора, соблюдая меры безопасности.

Для защиты электропроводки от перегрузок и короткого замыкания на электрощите питания необходимо применять автоматические выключатели.

Сечение проводов, подводимых к клеммам силовой платы ТЭН, должно соответствовать таблице (медный кабель):

Ширина отопительного канала, мм	Стандартная длина отопительного канала, мм.					
	750	1250	1750	2250	2750	3250
190	3x1.5	3x1.5	3x1.5	3x1.5	3x1.5	3x1.5
250	3x1.5	3x1.5	3x2.5	3x2.5	3x2.5	3x4
310	3x2.5	3x2.5	3x2.5	3x4	3x4	3x4
370	3x4	3x4	3x4	3x6	3x6	3x10

Правила транспортирования и хранения

Конвектор Qtherm *Electro* может транспортироваться всеми видами крытого транспорта с исключением возможности ударов и перемещений при температуре воздуха от -30 °С до +30 °С и относительной влажности не более 80 % в соответствии с манипуляционными знаками на этикетке упаковки.

После транспортирования конвектора Qtherm *Electro* при отрицательных температурах требуется выдержка в помещении, где предполагается его эксплуатация, без включения в сеть и без извлечения из упаковки, не менее двух часов.

Свидетельство о приемке и упаковывании

Встраиваемый в пол конвектор Qtherm *Electro* _____,
партия _____, соответствует требованиям
ТУ 4935-001-66926549-2006, прошел все виды испытаний и признан
годным для эксплуатации.

Конвектор Qtherm *Electro* подвергнут упаковыванию в соответствии с
требованиями комплекта конструкторской документации.

Упаковывание произвел _____
подпись _____ расшифровка подписи _____

Дата упаковывания _____.
число, месяц, год

Гарантии изготовителя

Производитель гарантирует ремонт или замену вышедшего из строя
конвектора Qtherm *Electro* или его комплектующих в течение всего
гарантийного срока со дня продажи его торгующей организацией, за
исключением дефектов, возникших по вине потребителя в результате
нарушения правил монтажа, установки и эксплуатации.

Гарантийный срок эксплуатации корпуса конвектора Qtherm *Electro* - 10
лет, электрических комплектующих, в том числе вентиляторов и ТЭН- 1 год.

Конвектор Qtherm *Electro*, имеющий механические повреждения, возврату
и обмену не подлежит.

Для выполнения гарантийных обязательств обязательно наличие
паспорта, с указанием даты продажи, подписи и штампа торгующей
организации. В случае отсутствия даты продажи, гарантийный срок считать
с даты изготовления.

Новые гарантийные обязательства вступают в силу со дня обмена
конвектора Qtherm *Electro*.

Адрес производителя:

ООО "Варманн", 111020, г. Москва, ул. Боровая, д. 7, стр. 4, оф. 40.

тел./факс (495) 234-7747, 234-7748

<http://www.varmann.ru>, e-mail: info@varmann.ru

Торгующая организация _____
подпись продавца _____ расшифровка подписи _____

Дата продажи _____
число, месяц, год

М.П.

varmann